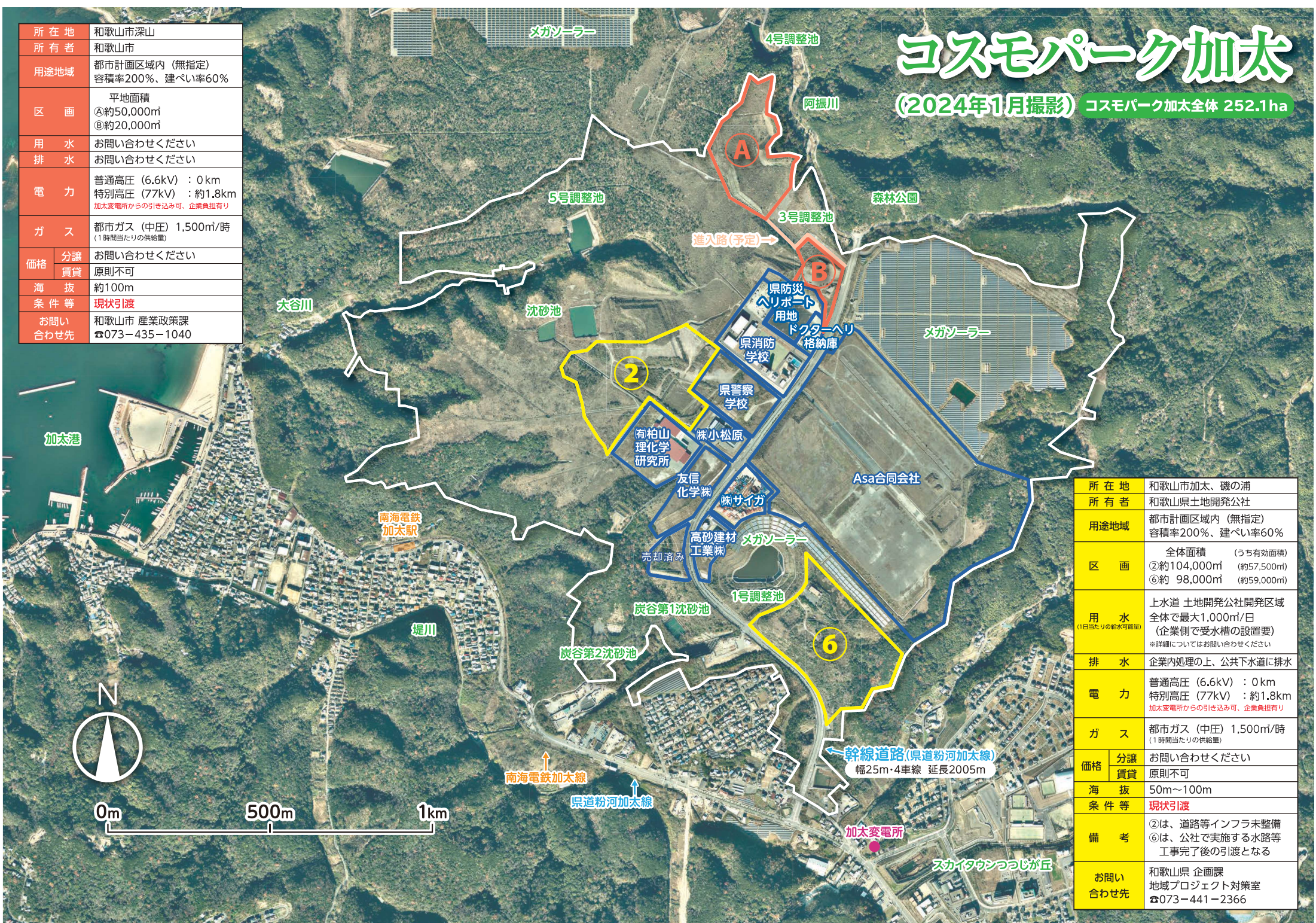


コスモパーク加太

(2024年1月撮影) コスモパーク加太全体 252.1ha

所在地	和歌山市深山
所有者	和歌山市
用途地域	都市計画区域内 (無指定) 容積率200%、建ぺい率60%
区画	平地面積 ④約50,000㎡ ⑥約20,000㎡
用水	お問い合わせください
排水	お問い合わせください
電力	普通高圧 (6.6kV) : 0km 特別高圧 (77kV) : 約1.8km 加太変電所からの引き込み可、企業負担有り
ガス	都市ガス (中圧) 1,500㎡/時 (1時間当たりの供給量)
価格	分譲 お問い合わせてください
賃貸	原則不可
海抜	約100m
条件等	現状引渡
お問い合わせ先	和歌山市 産業政策課 ☎073-435-1040



所在地	和歌山市加太、磯の浦
所有者	和歌山県土地開発公社
用途地域	都市計画区域内 (無指定) 容積率200%、建ぺい率60%
区画	全地面積 (うち有効面積) ②約104,000㎡ (約57,500㎡) ⑥約98,000㎡ (約59,000㎡)
用水	上水道 土地開発公社開発区域 全体で最大1,000㎡/日 (企業側で受水槽の設置要) ※詳細についてはお問い合わせください
排水	企業内処理の上、公共下水道に排水
電力	普通高圧 (6.6kV) : 0km 特別高圧 (77kV) : 約1.8km 加太変電所からの引き込み可、企業負担有り
ガス	都市ガス (中圧) 1,500㎡/時 (1時間当たりの供給量)
価格	分譲 お問い合わせてください
賃貸	原則不可
海抜	50m~100m
条件等	現状引渡
備考	②は、道路等インフラ未整備 ⑥は、公社で実施する水路等 工事完了後の引渡となる
お問い合わせ先	和歌山県 企画課 地域プロジェクト対策室 ☎073-441-2366