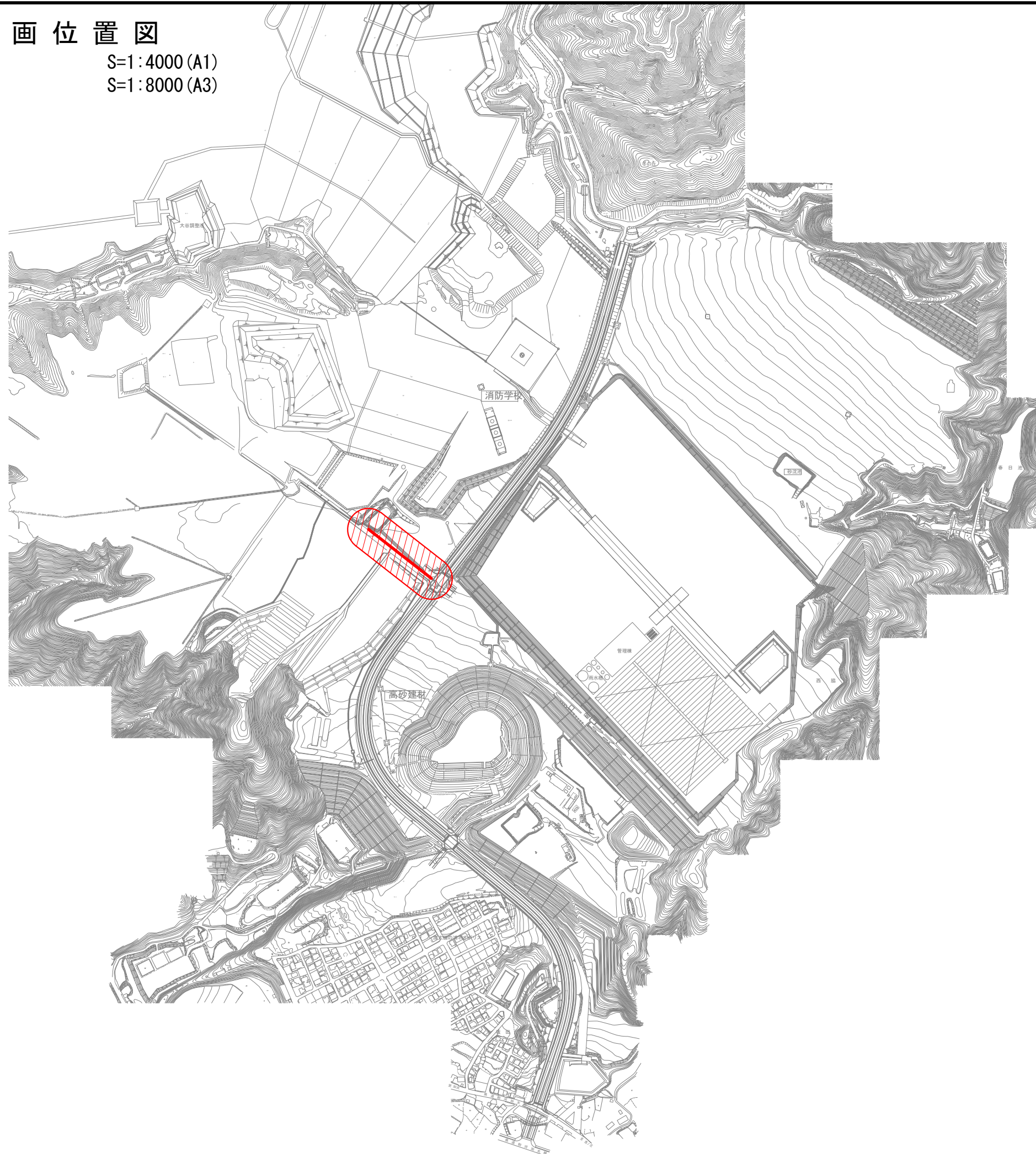
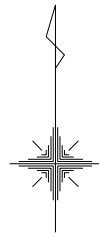


雨水計画位置図

S=1:4000 (A1)

S=1:8000 (A3)

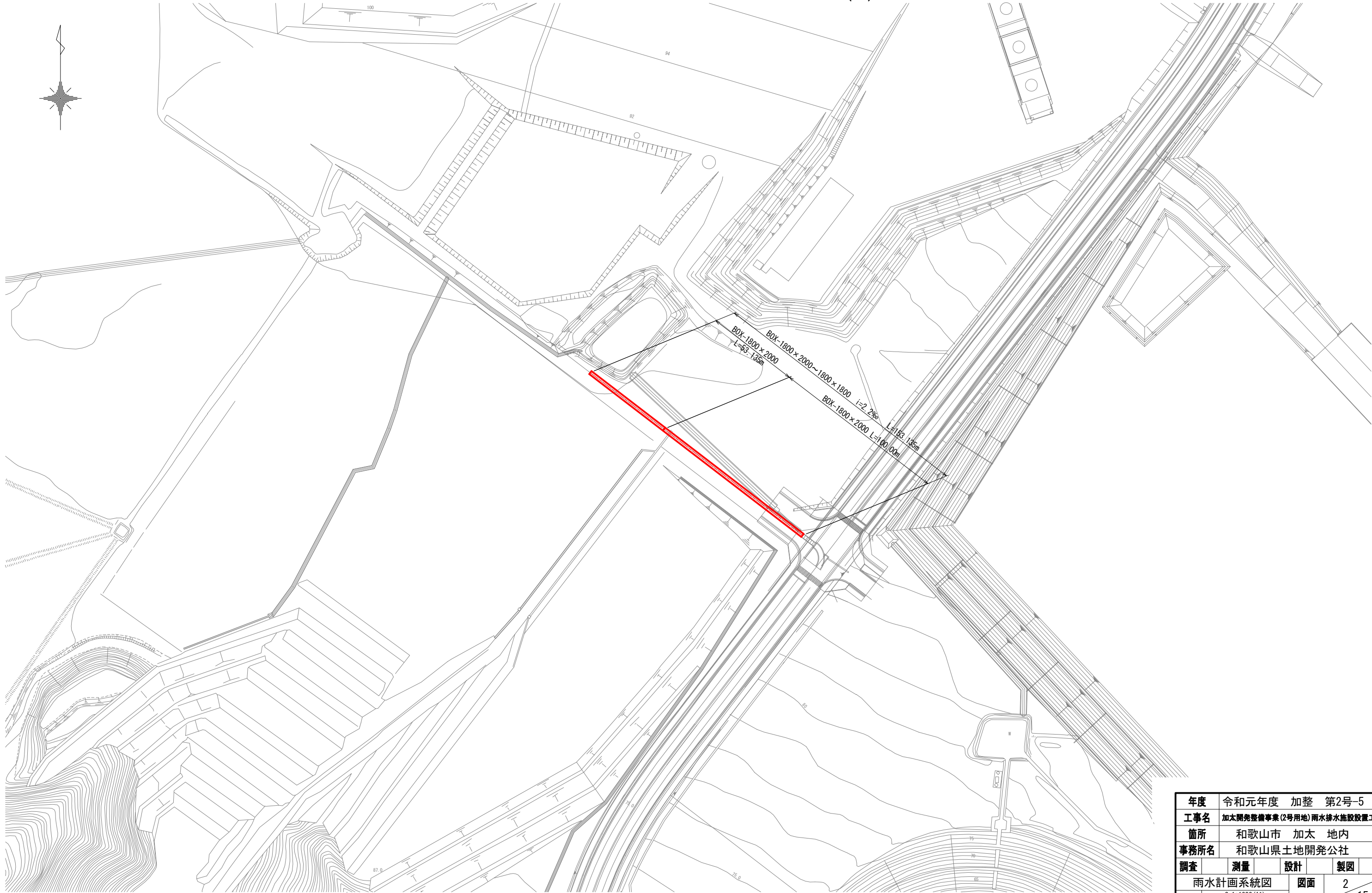


年度	令和元年度 加整 第2号-5			
工事名	加太開発整備事業(2号用地)雨水排水施設設置工事			
箇所	和歌山市 加太 地内			
事務所名	和歌山県土地開発公社			
調査	測量	設計	製図	
雨水計画位置図			図面	1
縮尺	S=1:4000 (A1) S=1:8000 (A3)		番号	15



雨水計画系統図

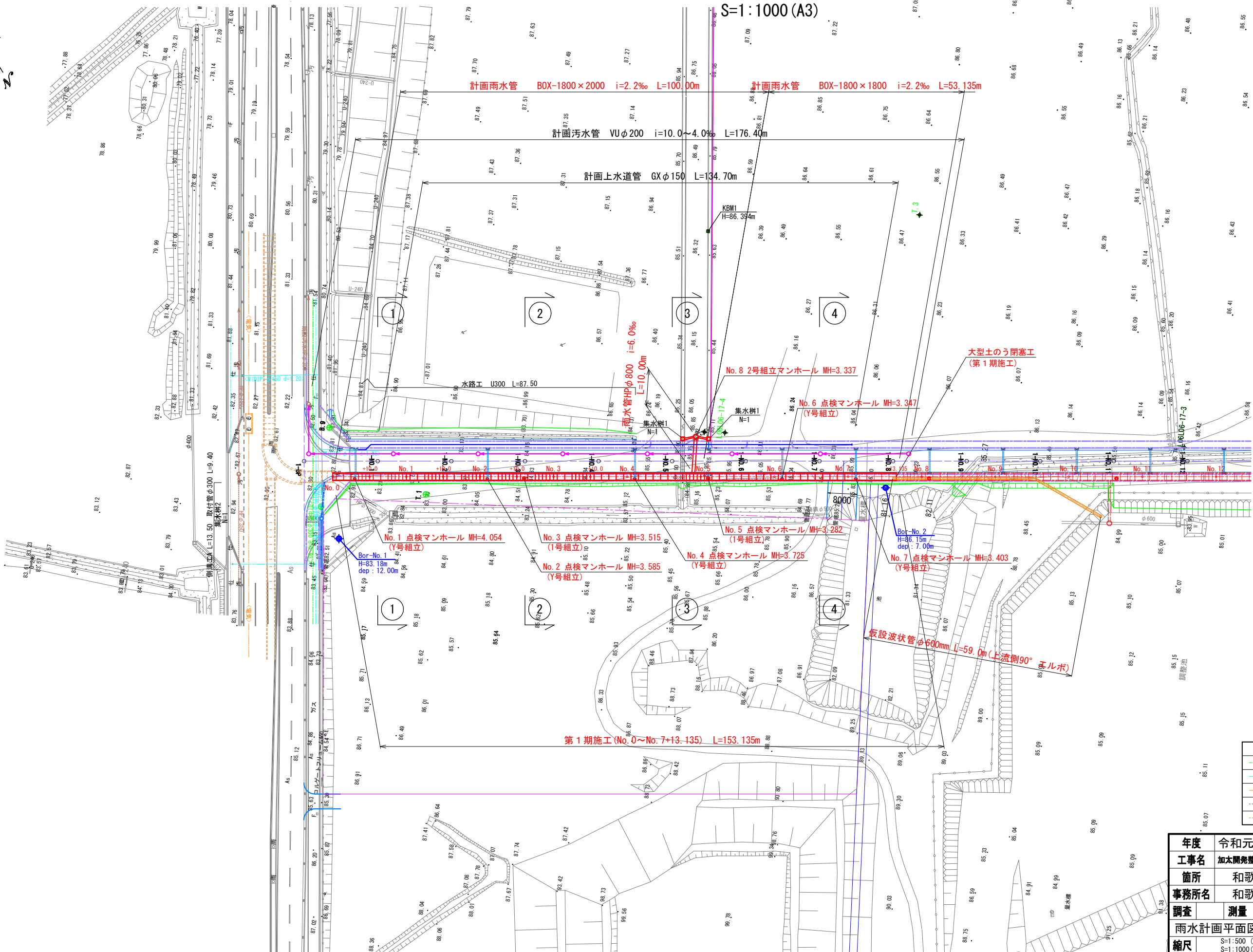
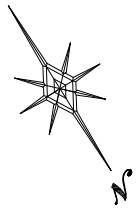
S=1:1000 (A1)  
S=1:2000 (A3)



年度	令和元年度 加整 第2号-5			
工事名	加太開発整備事業(2号用地)雨水排水施設設置工事			
箇所	和歌山市 加太 地内			
事務所名	和歌山県土地開発公社			
調査	測量	設計	製図	
雨水計画系統図			図面	2
縮尺	S=1:1000 (A1) S=1:2000 (A3)		番号	15

雨水計画平面図 (1)

S=1:500 (A1)  
S=1:1000 (A3)



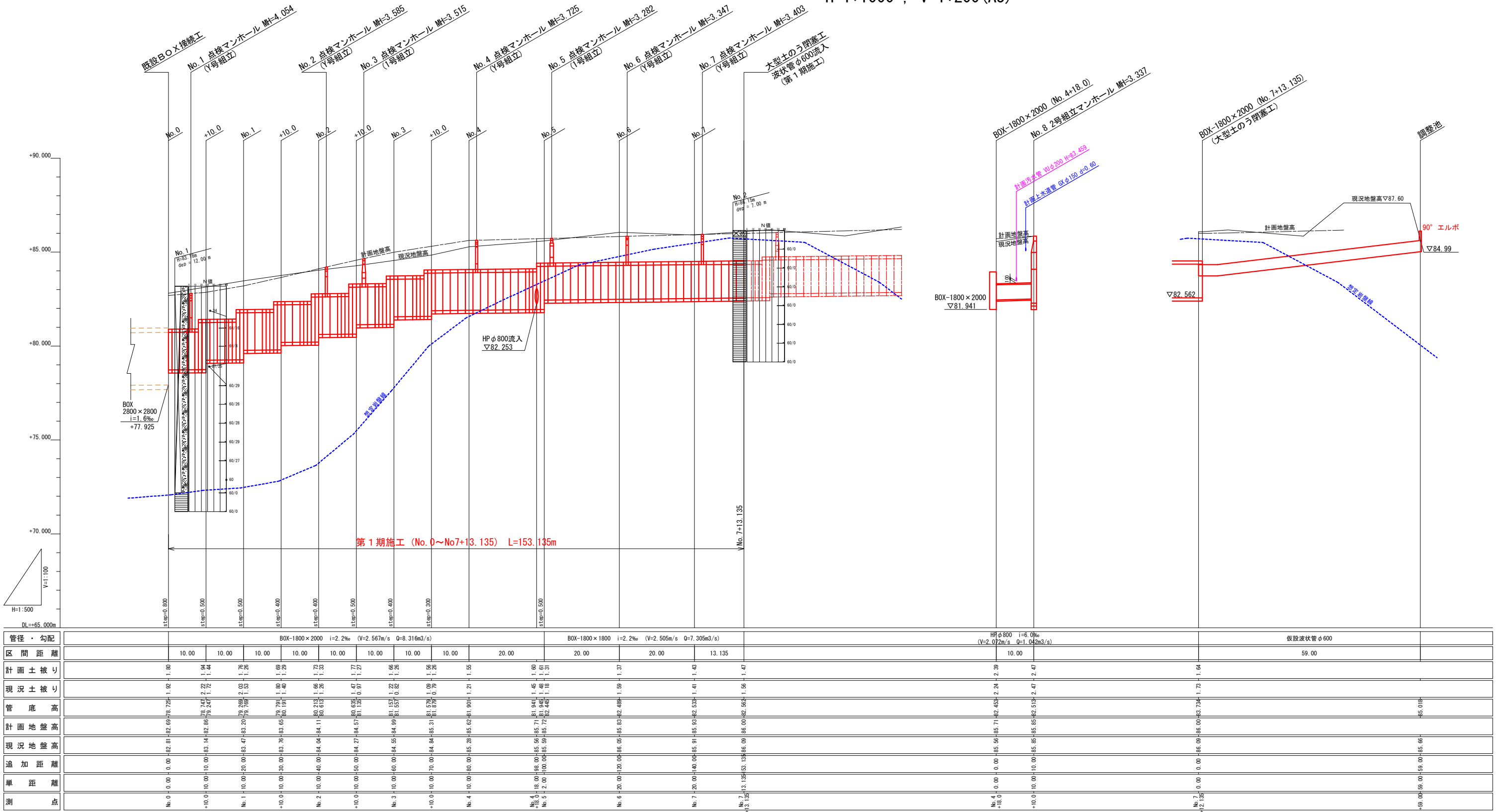
凡 例 (埋設物)	
<span style="color: red;">---</span>	力 水
<span style="color: blue;">---</span>	給 水
<span style="color: orange;">---</span>	電 気
<span style="color: green;">---</span>	汚 水
<span style="color: purple;">---</span>	雨 水

年度	令和元年度	加整	第2号-5
工事名	加太開発整備事業(2号用地)雨水排水施設設置工事		
箇所	和歌山市 加太 地内		
事務所名	和歌山県土地開発公社		
調査	測量	設計	製図
雨水計画平面図(1)		図面	3
縮尺	S=1:500 (A1) S=1:1000 (A3)	番号	15



雨水計画縦断図（１）

H=1:500 , V=1:100 (A1)  
H=1:1000 , V=1:200 (A3)

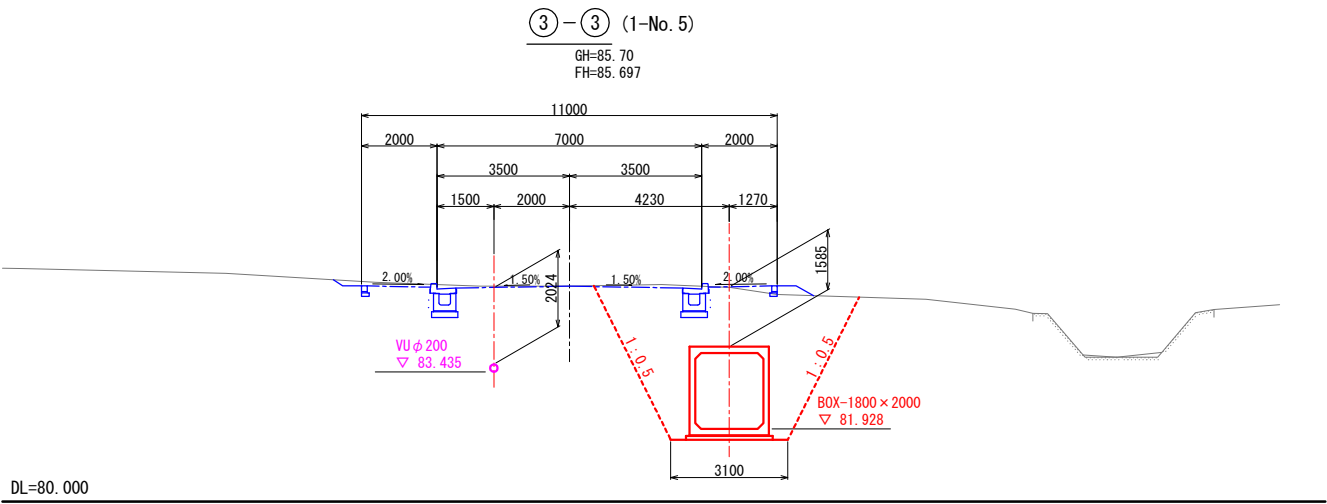
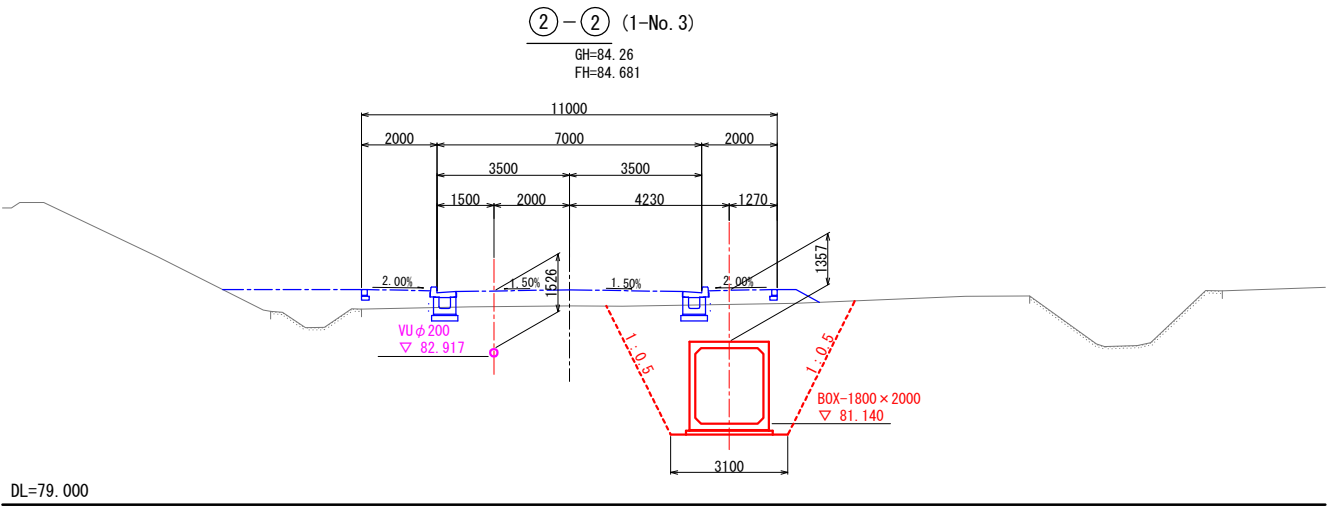
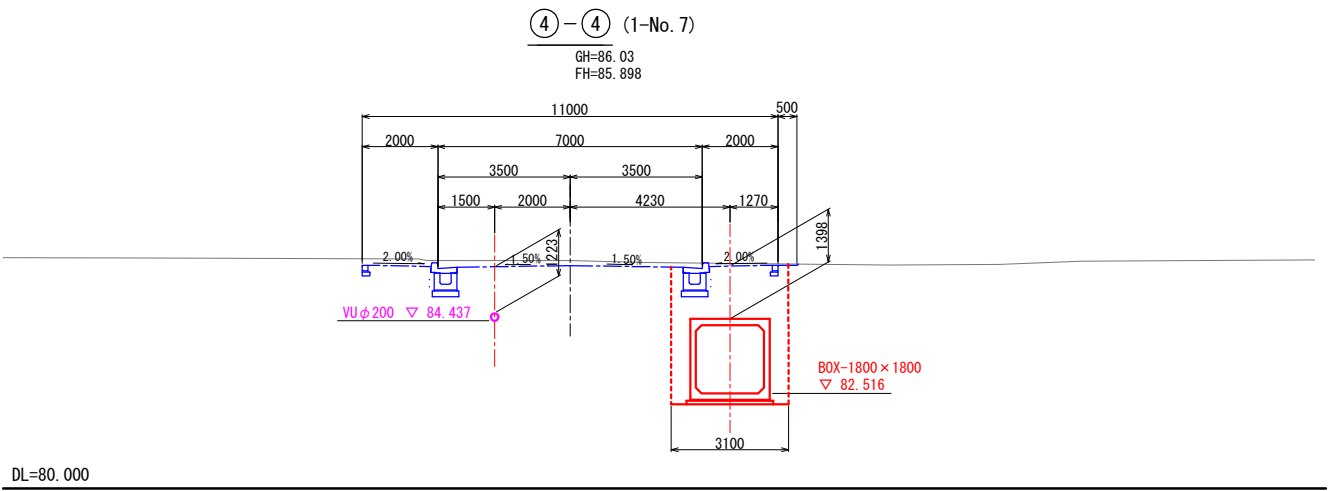
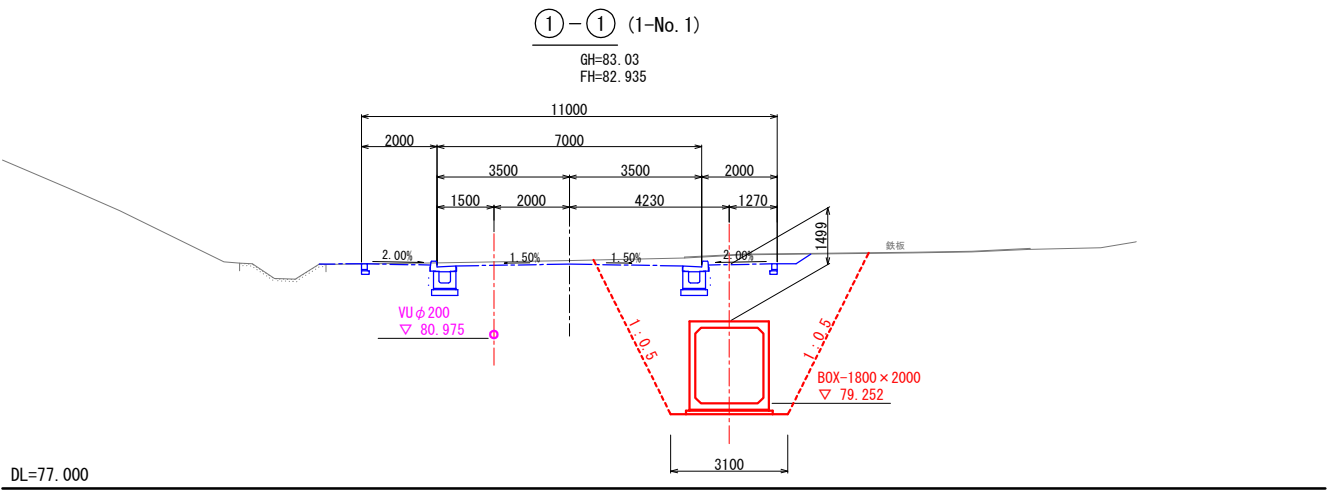


年度	令和元年度 加整 第2号-5				
工事名	加太開発整備事業(2号用地)雨水排水施設設置工事				
箇所	和歌山市 加太 地内				
事務所名	和歌山県土地開発公社				
調査	測量	設計	製図		
雨水計画縦断図（１）			図面	4	
縮尺 H=1:500 , V=1:100 (A1) H=1:1000 , V=1:200 (A3)			番号	15	

雨水計画横断図

S=1:100 (A1)

S=1:200 (A3)

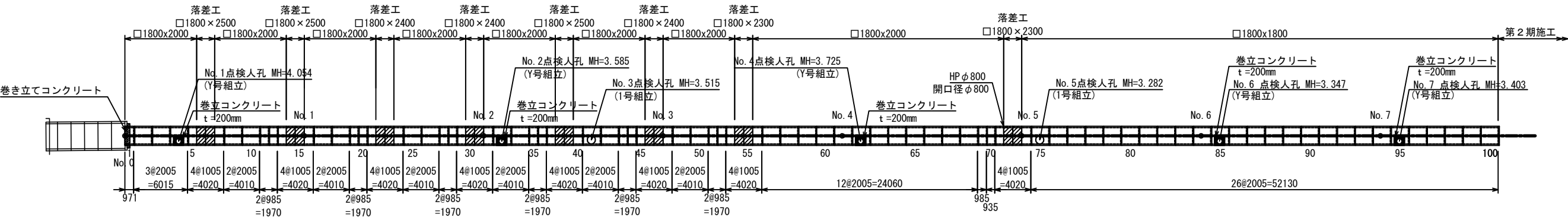


年度	令和元年度	加整	第2号-5
工事名	加太開発整備事業(2号用地)雨水排水施設設置工事		
箇所	和歌山市	加太	地内
事務所名	和歌山県土地開発公社		
調査	測量	設計	製図
雨水計画横断図			図面
縮尺			番号
S=1:100 (A1) S=1:200 (A3)			5
			15

ボックスカルバート割付平面図  
(第1期施工)

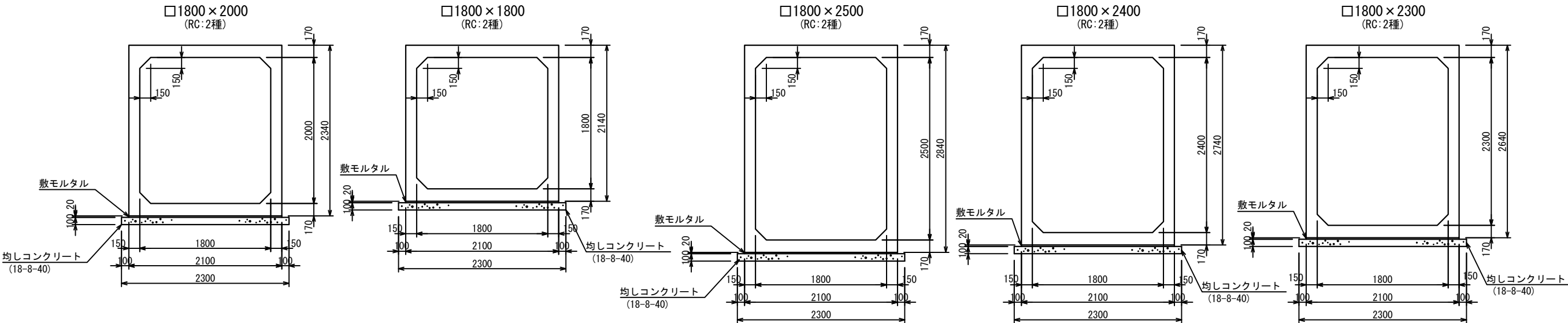
S=1:250 (A1)  
S=1:500 (A3)

※ 製品1本あたりの設計目地伸びは、5mmとする。  
※ 耐震性ゴムリング継手付ボックスカルバート

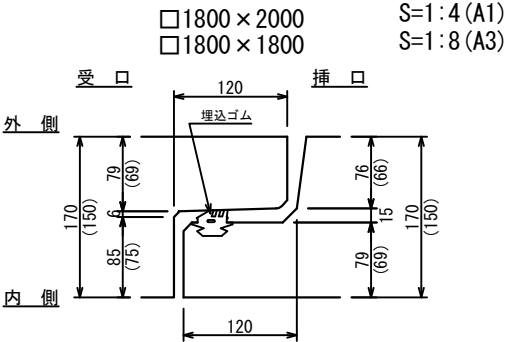


標準断面図  
S=1:30 (A1)  
S=1:60 (A3)

落差工断面図  
S=1:30 (A1)  
S=1:60 (A3)



継手部詳細図



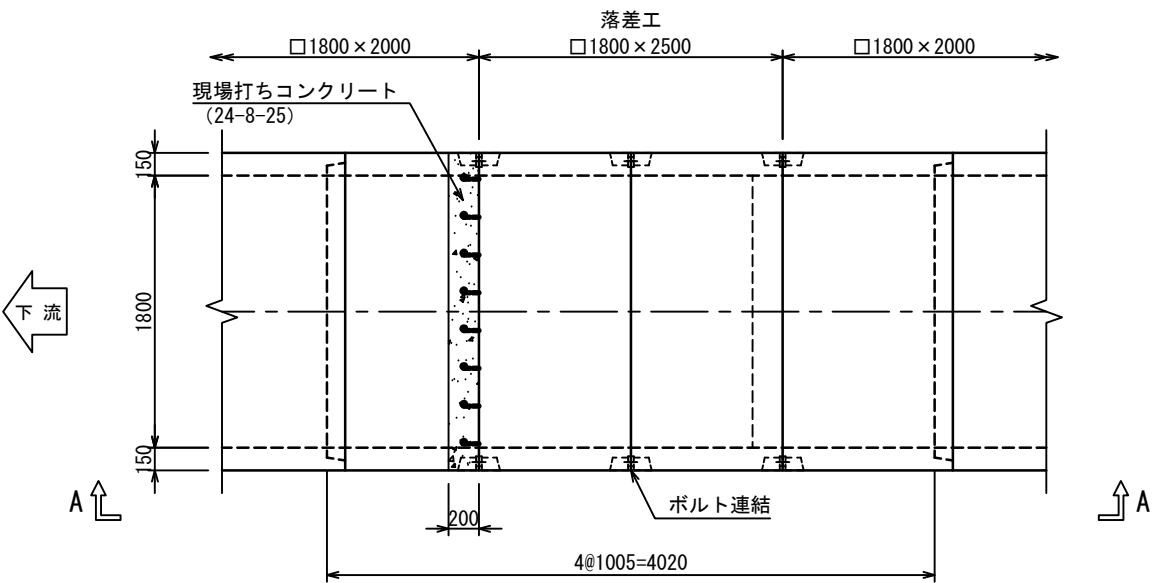
数量表

規格・内径	種別	有効長(mm)	数量(本)	函体番号
1800×2000	標準品	2000	23	2, 3, 9, 10, 17, 18, 25, 26, 34, 42, 49, 50, 57-61, 63, 68
"	標準(差筋付・人孔付)	2000	3	4, 33, 62
"	標準(人孔付)	2000	1	41
"	調整品			
"	差口有 受口有	980	13	11, 12, 19, 20, 27, 28, 35, 36, 43, 44, 51, 52, 69
"	"	930	1	70
"	調整(差筋付)	差口無 受口有	1	1
"	"	差口有 受口無	7	5, 13, 21, 29, 37, 45, 53
"	"	差口無 受口有	7	8, 16, 24, 32, 40, 48, 56
"	調整(差筋付・側壁開口φ800/2)	差口有 受口無	1	71
1800×1800	標準品	2000	23	76-84, 86-94, 96-100
"	標準(差筋付・人孔付)	2000	2	85, 95
"	標準(人孔付)	2000	1	75
"	調整(差筋付)	差口無 受口有	1	74
1800×2500	落差工(差筋付)	差口無 受口無	6	6, 7, 14, 15, 38, 39
1800×2400	"	差口無 受口無	6	22, 23, 30, 31, 46, 47
1800×2300	"	差口無 受口無	3	54, 55, 73
"	落差工(差筋付・側壁開口φ800/2)	差口無 受口無	1	72
	計		100	

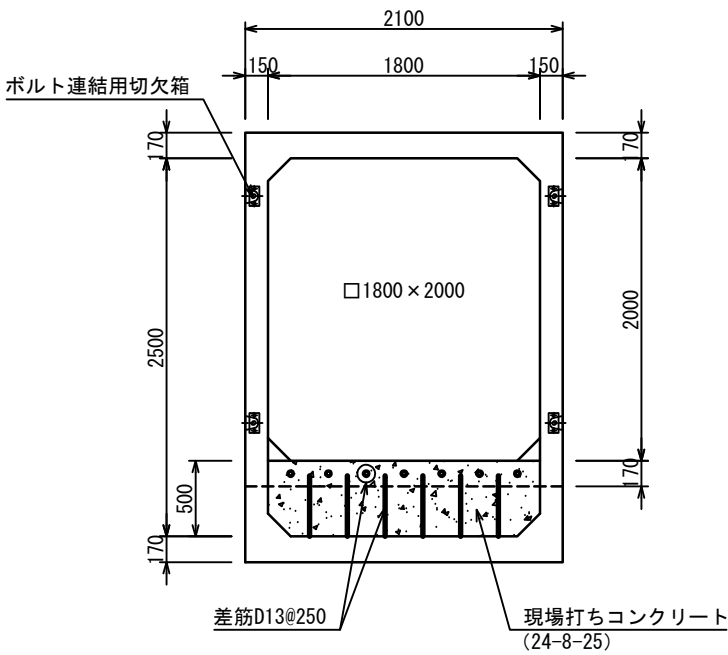
年度	令和元年度	加整	第2号-5
工事名	加太開発整備事業(2号用地)雨水排水施設設置工事		
箇所	和歌山市 加太 地内		
事務所名	和歌山県土地開発公社		
調査	測量	設計	製図
ボックスカルバート		図面番号	6
縮尺	図示		15

落差部詳細図(1) S=1:25 (A1)  
S=1:50 (A3)

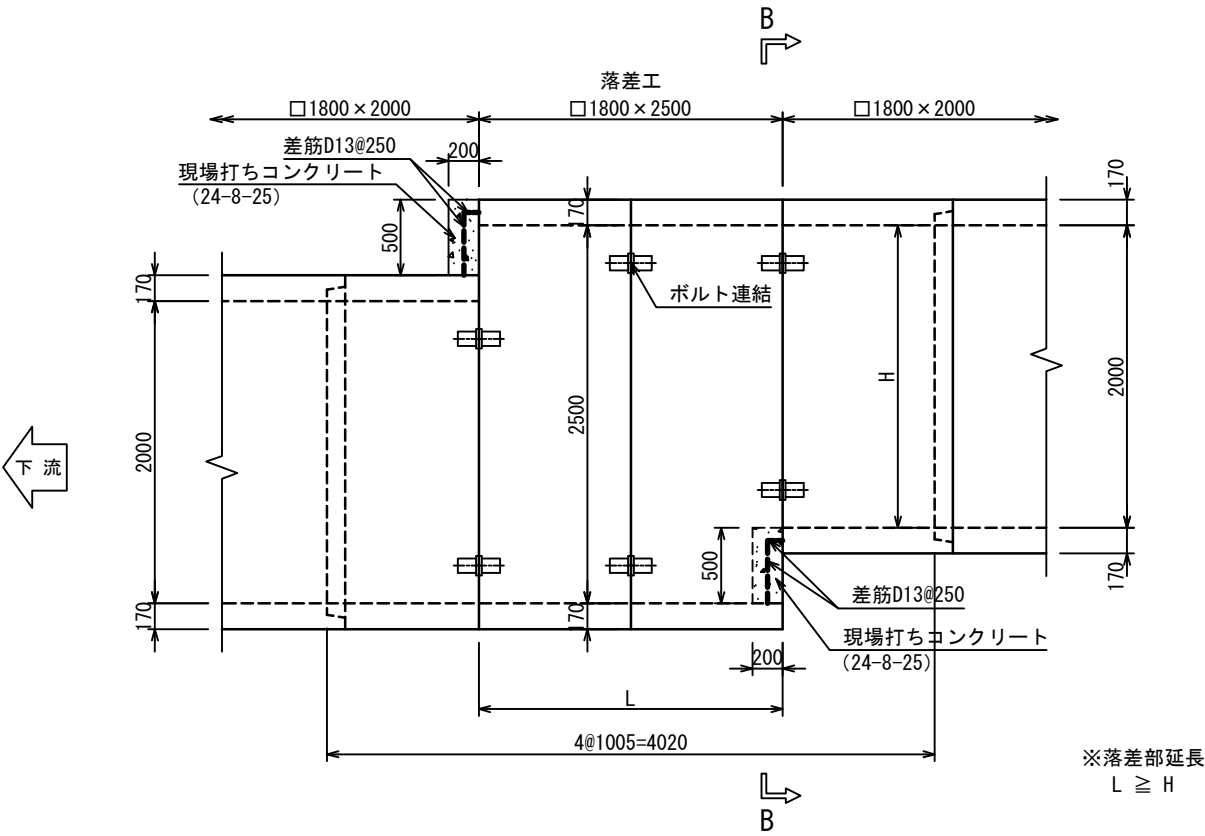
平面図



B - B 断面図



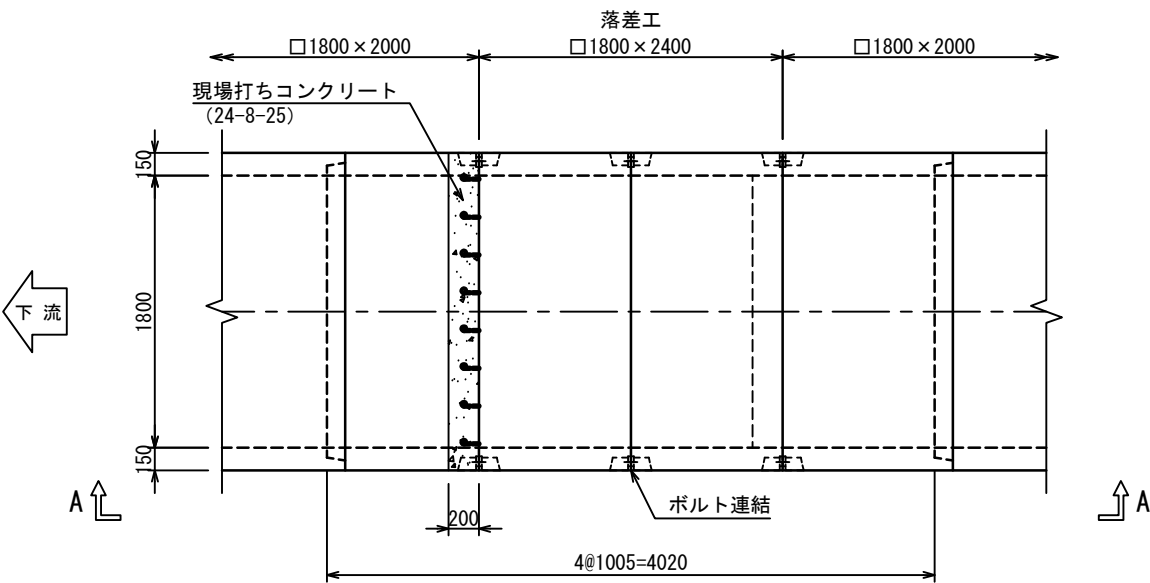
A - A 側面図



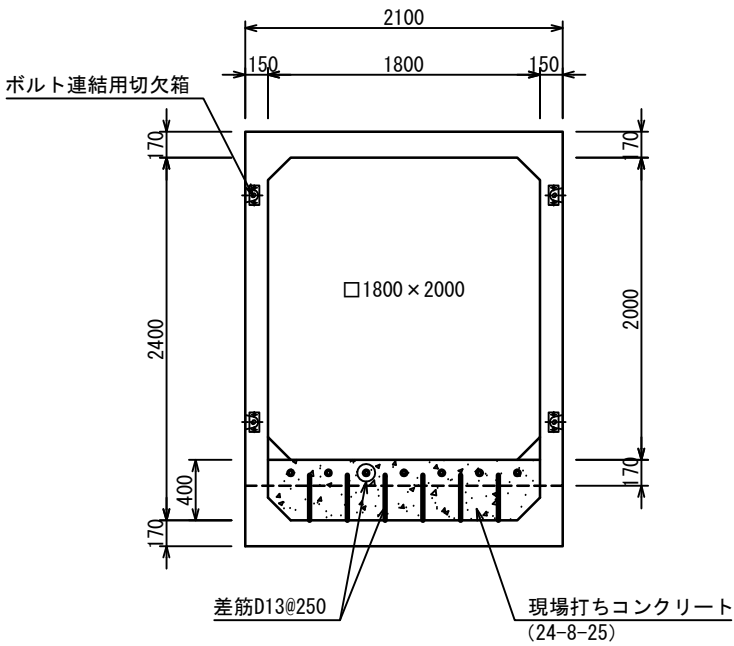
年度	令和元年度	加整	第2号-5
工事名	加太開発整備事業(2号用地)雨水排水施設設置工事		
箇所	和歌山市 加太 地内		
事務所名	和歌山県土地開発公社		
調査	測量	設計	製図
BOX落差部詳細図(1)		図面	7
縮尺	S=1:25 (A1) S=1:50 (A3)	番号	15

落差部詳細図(2) S=1:25 (A1)  
S=1:50 (A3)

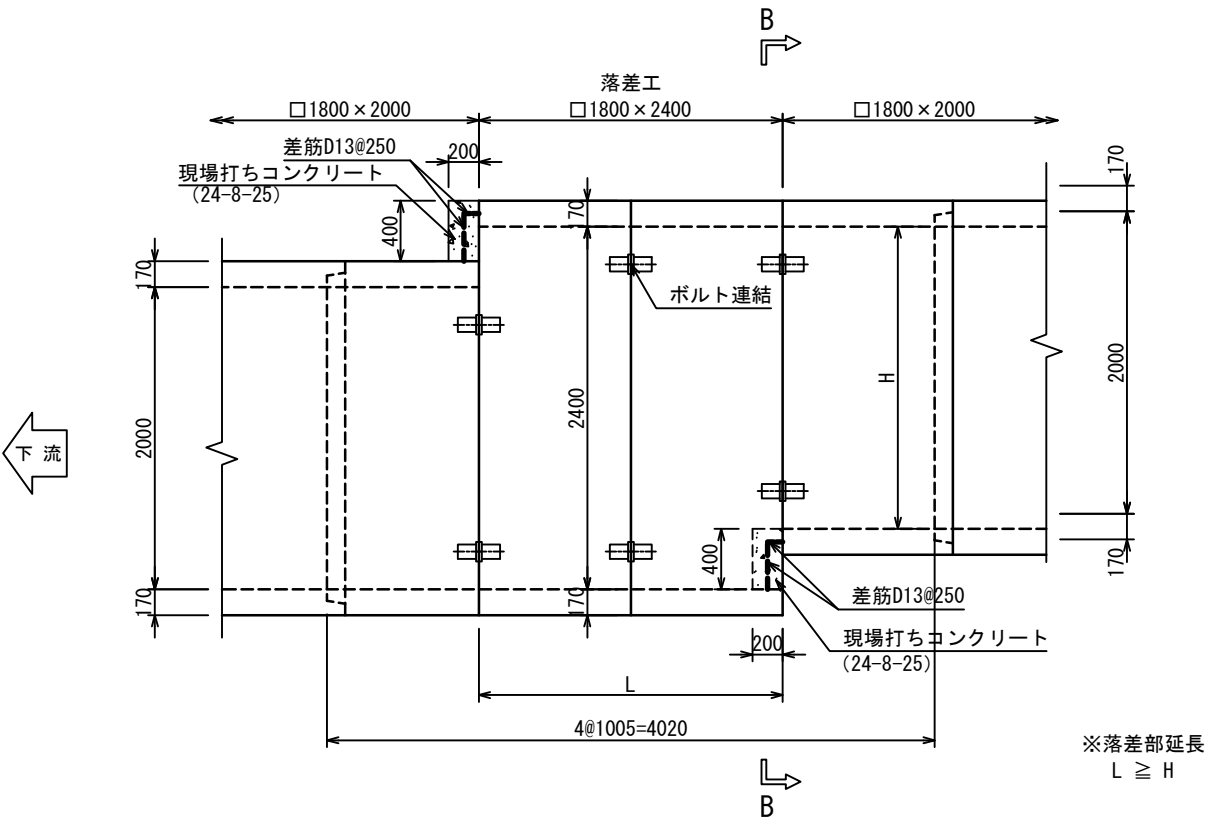
平面図



B - B 断面図



A - A 側面図

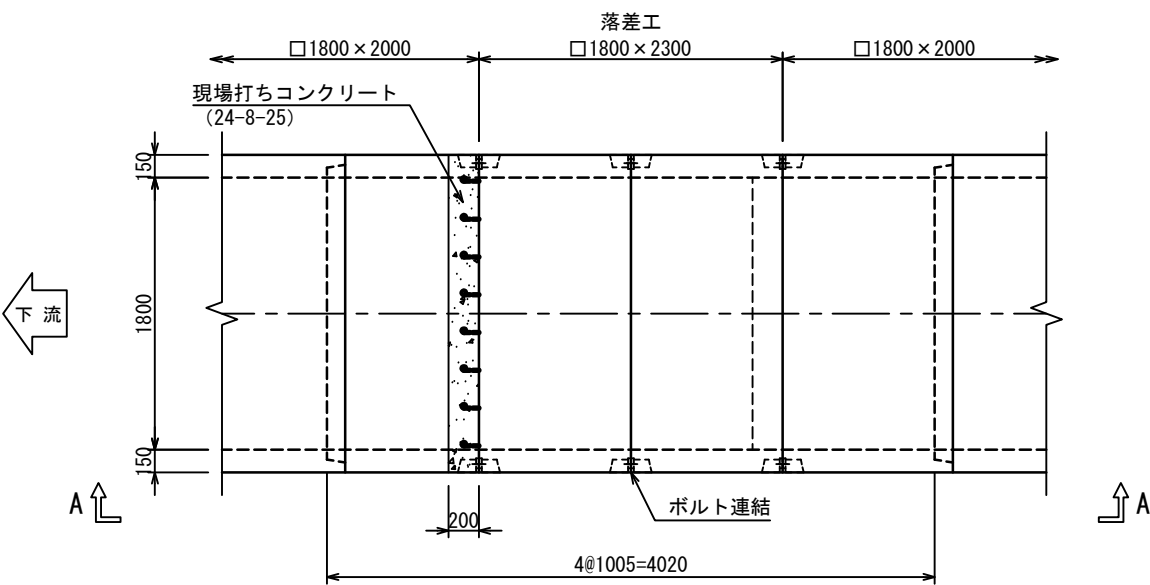


年度	令和元年度	加整	第2号-5
工事名	加太開発整備事業(2号用地)雨水排水施設設置工事		
箇所	和歌山市	加太	地内
事務所名	和歌山県土地開発公社		
調査	測量	設計	製図
BOX落差部詳細図(2)		図面	8
縮尺	S=1:25 (A1) S=1:50 (A3)		番号 15

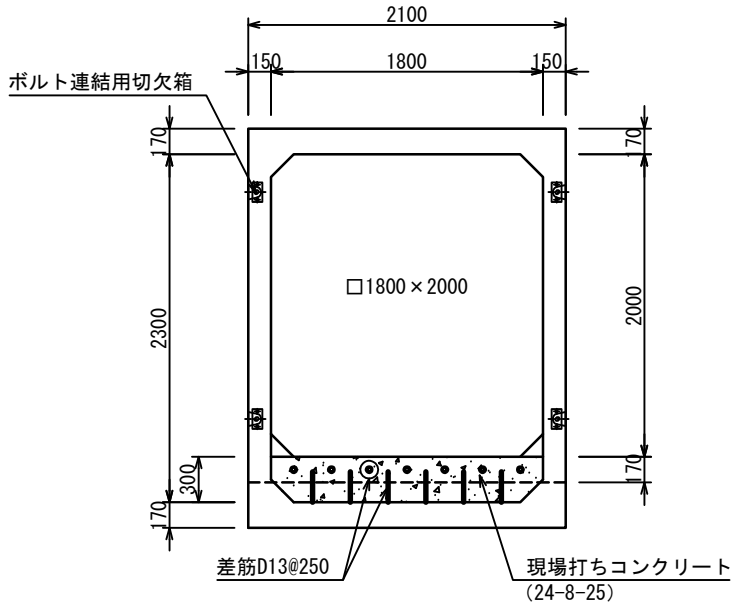


落差部詳細図(3) S=1:25 (A1)  
S=1:50 (A3)

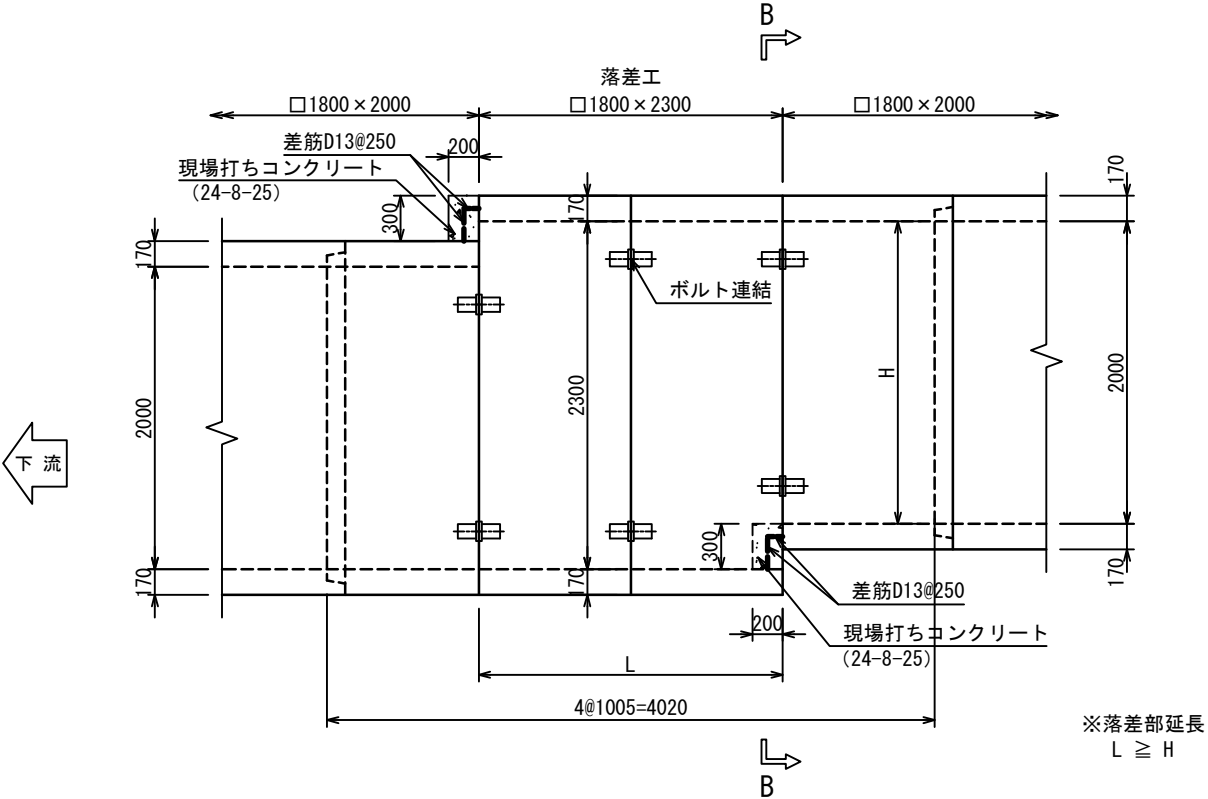
平面図



B - B 断面図



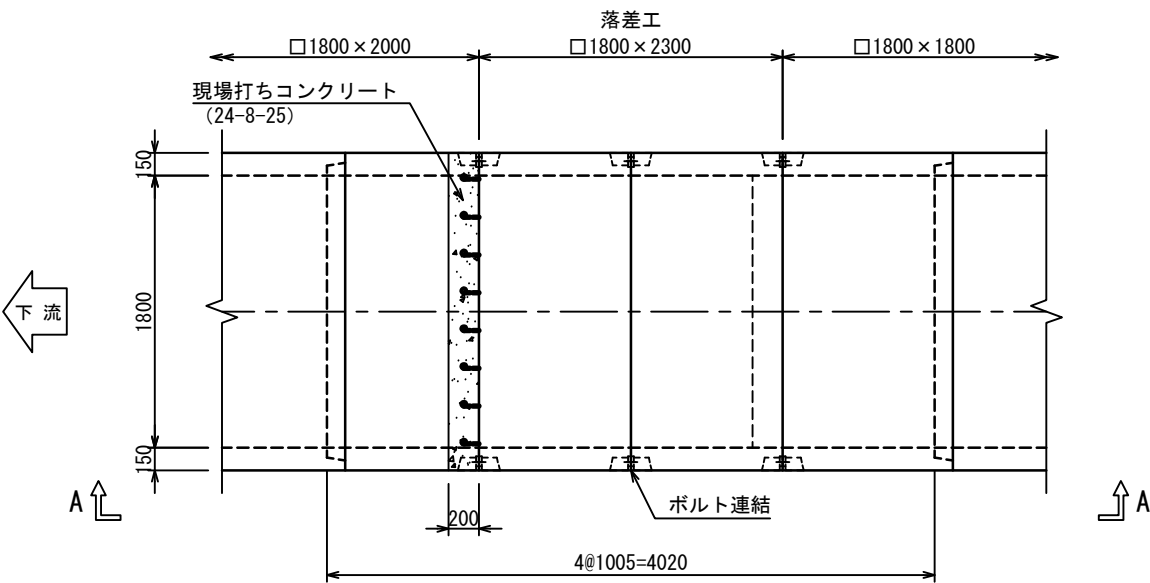
A - A 側面図



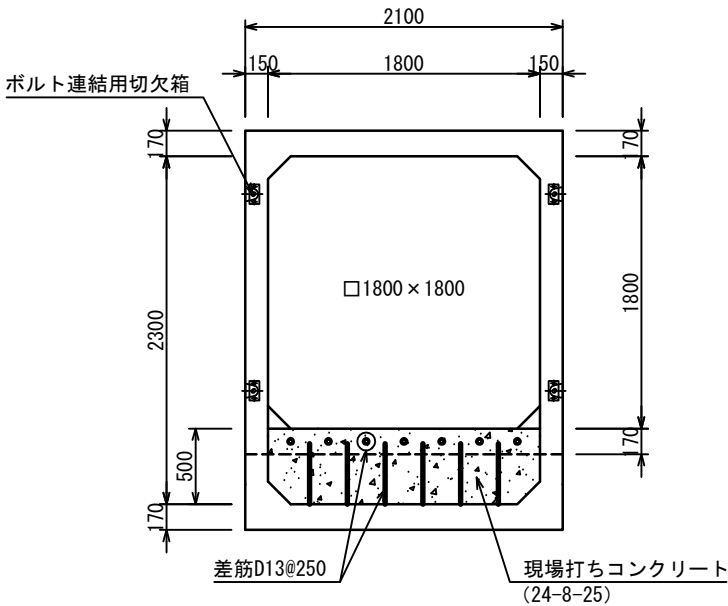
年度	令和元年度	加整	第2号-5
工事名	加太開発整備事業(2号用地)雨水排水施設設置工事		
箇所	和歌山市 加太 地内		
事務所名	和歌山県土地開発公社		
調査	測量	設計	製図
BOX落差部詳細図(3)		図面	9
縮尺	S=1:25 (A1) S=1:50 (A3)		番号 15

落差部詳細図(4) S=1:25 (A1)  
S=1:50 (A3)

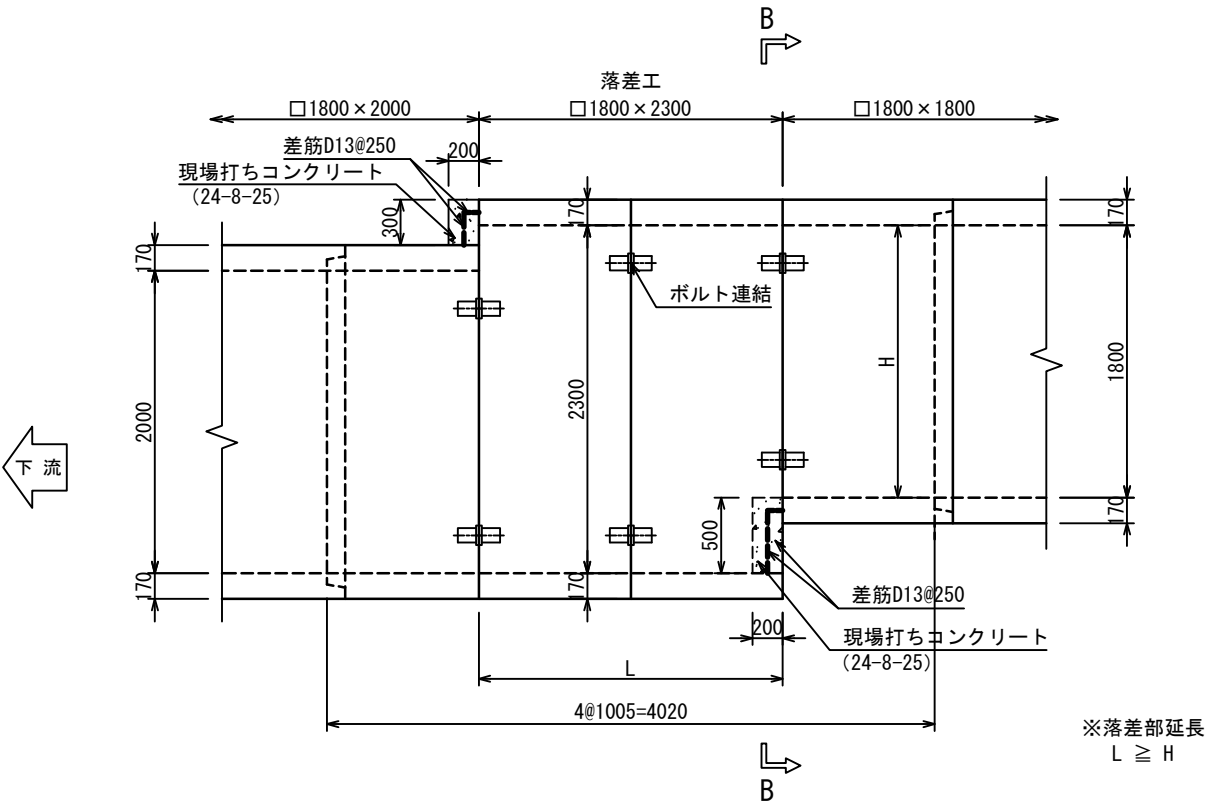
平面図



B - B 断面図



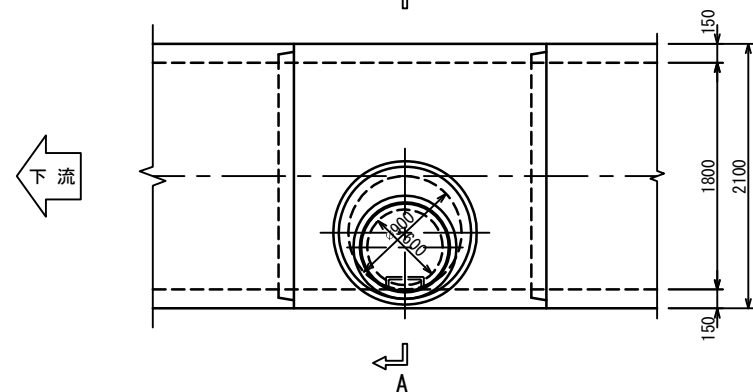
A - A 側面図



年度	令和元年度	加整	第2号-5
工事名	加太開発整備事業(2号用地)雨水排水施設設置工事		
箇所	和歌山市 加太 地内		
事務所名	和歌山県土地開発公社		
調査	測量	設計	製図
BOX落差部詳細図(4)		図面	10
縮尺	S=1:25 (A1) S=1:50 (A3)	番号	15

S=1:60 (A3)

A



Technical drawing of a vertical container with a lid. The drawing includes a side view and a top view. The side view shows a container with a lid (鉄蓋) and an adjustment ring (調整リング). The lid has a thickness of 110. The adjustment ring has a height of 35. The container body has a total height of 1345, divided into sections of 150, 450, 300, and 300. The container has a straight wall (直壁) and a sloped wall (斜壁). The bottom of the container is connected to a base (連結直壁). The top view shows a circular opening with a diameter of  $\phi 900$ . The base has a height of 170. The total height of the container and base is 2340. The drawing also shows a section of the container with a height of 2000 and a total height of 2340.

Technical drawing of a furnace assembly showing dimensions and components. The drawing includes a cross-section of the furnace body and a detailed view of the top assembly.

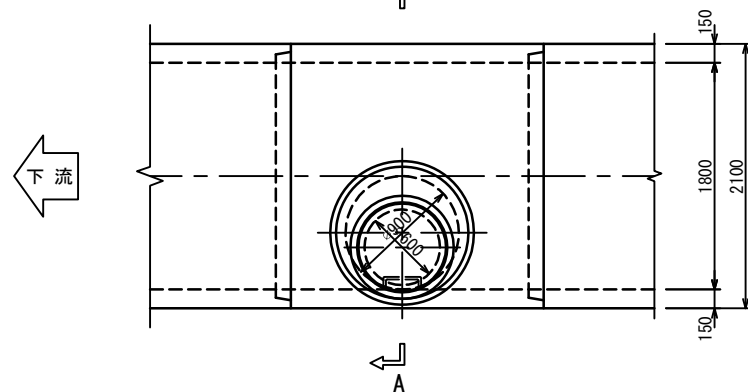
**Dimensions:**

- Top assembly width:  $\phi 600$
- Top assembly height segments: 110, 35, 150, 450, 300, 300
- Right side height segments: 170, 2000, 170
- Total right side height: 2340
- Bottom width segments: 150, 1800, 150
- Total bottom width: 2100
- Internal width:  $\phi 900$
- Internal height segment: 170

**Components:**

- 鉄蓋 (Iron Cover)
- 調整金具 (Adjustment Hardware)
- 調整リング (Adjustment Ring)
- 斜壁 (Slanted Wall)
- 直壁 (Straight Wall)
- 連結直壁 (Connecting Straight Wall)
- 足掛金具 (Hanging Hardware)
- W=300

A



鉄蓋

調整金具

調整リング

床版斜壁

直壁

連結直壁

900

110

150

150

600

300

170

1800

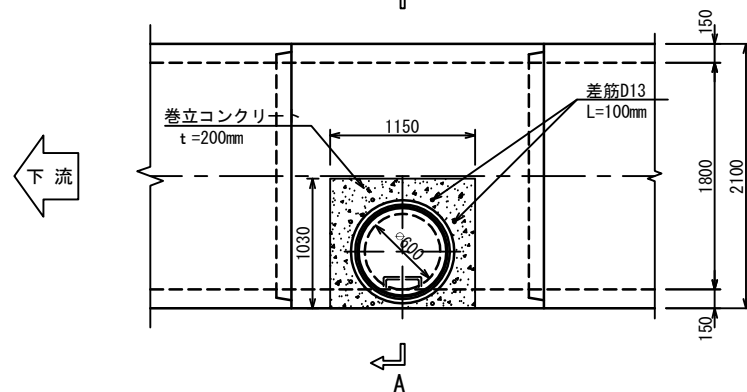
2140

70

図1

[illegible]

A



Technical drawing of a vertical shaft cross-section. The shaft has an outer diameter of  $\phi 600$  and a height of 110. The shaft is supported by a concrete base with a thickness of  $t=200\text{mm}$ . The base is labeled "巻立コンクリート" (Wakidachi Concrete). The shaft is divided into sections: "調整金具" (Adjusting Hardware) at the top, "調整リング" (Adjusting Ring) below it, and "斜壁" (Sloped Wall) and "直壁" (Straight Wall) sections. The shaft is also labeled "土締め" (Soil Tightening) and "内空高" (Internal Height).

Technical drawing of a vertical manhole structure. The drawing shows a cross-section of the structure with various dimensions and labels.

- Top Section:** A circular opening with a diameter of  $\phi 600$ . The top edge is labeled "巻立コンクリート" (Rolled concrete) with a thickness  $t=200\text{mm}$ . The top edge is also labeled "土被り" (Soil cover) with a height  $H$ .
- Inner Structure:** The inner structure is a rectangular frame with a width of  $1030$  and a height of  $110$ . The inner frame is labeled "足掛金具" (Hanger bracket) with a width  $W=300$ .
- Outer Structure:** The outer structure is a rectangular frame with a width of  $\phi 600$  and a height of  $110$ . The outer frame is labeled "内空高" (Inner height).
- Dimensions:**
  - Top diameter:  $\phi 600$
  - Top edge thickness:  $t=200\text{mm}$
  - Top edge height:  $110$
  - Inner frame width:  $1030$
  - Inner frame height:  $110$
  - Inner frame width (hanger bracket):  $W=300$
  - Outer frame width:  $\phi 600$
  - Outer frame height:  $110$
  - Soil cover height:  $H$
  - Inner height:  $110$
  - Inner width:  $1030$

人孔 No	土被り (m)	直 壁			斜 壁		調整リング			調整金具		鉄 蓋 MF1	調整高
		CM60S			MYT30	MYTP	CMR60			45	25		
		90	60	30			15	10	5				
1	1.884	1	1		30	15		1			1	1	24
2	1.415	1			1			1			1	1	5
4	1.555	1		1		1			1	1		1	45
6	1.377	1			1			1			1	1	17
7	1.433	1			1			1			1	1	23

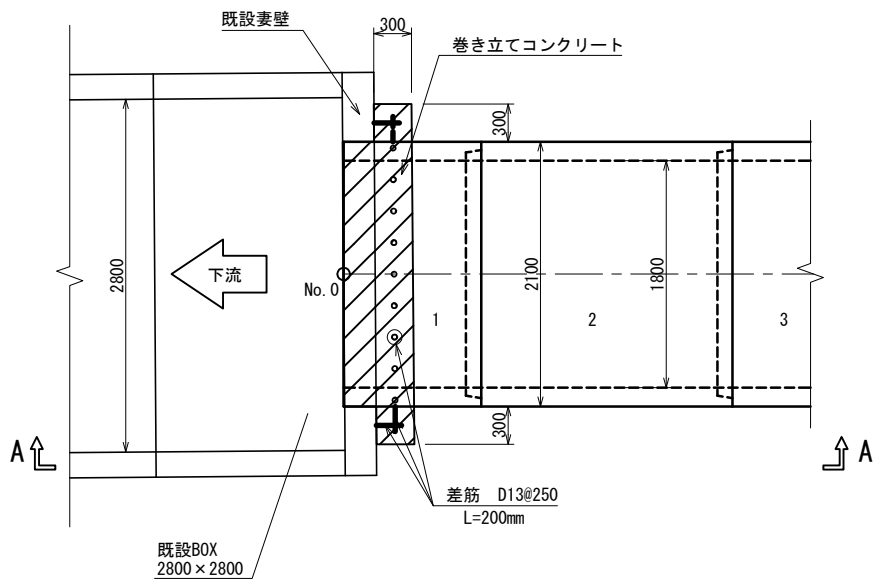
年度	令和元年度 加整 第2号-5				
工事名	加太開発整備事業(2号用地)雨水排水施設設置工事				
箇所	和歌山市 加太 地内				
事務所名	和歌山県土地開発公社				
調査		測量		設計	製図
点検マンホール詳細図			図面	11 / 15	
縮尺	S=1:30 (A1) S=1:60 (A3)		番号		



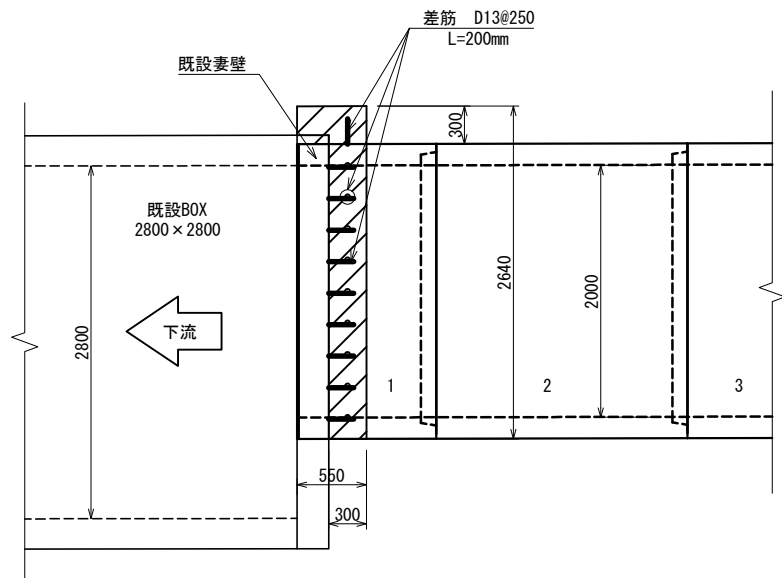
巻き立てコンクリート詳細図 S=1:30 (A1)  
S=1:60 (A3)

No. 1

平面図

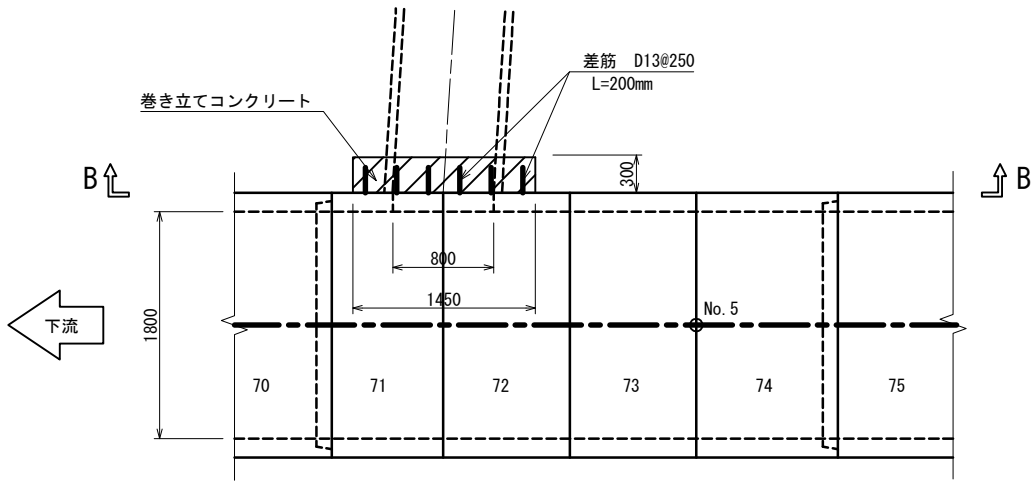


A-A 側面図

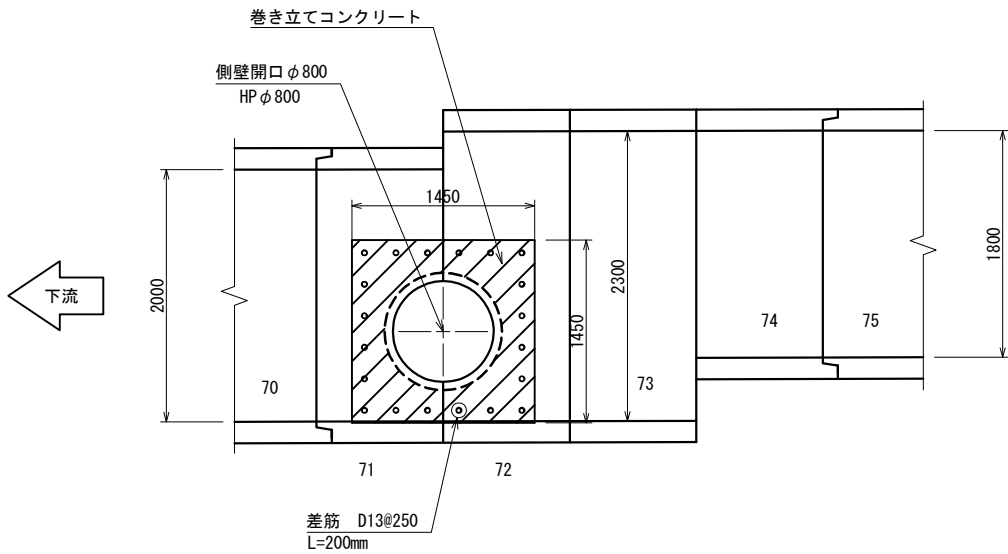


No. 71, No. 72

平面図



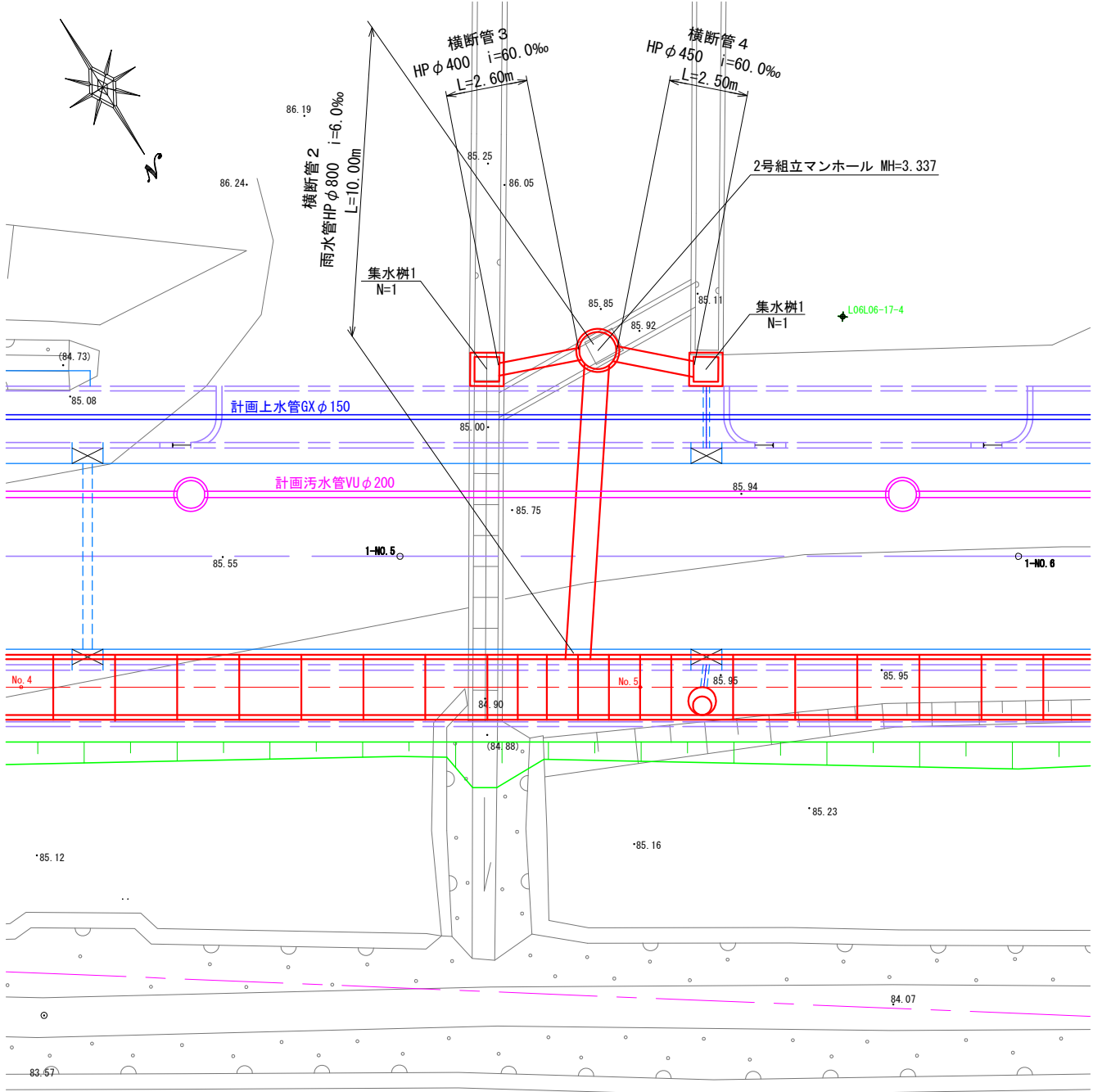
B-B 側面図



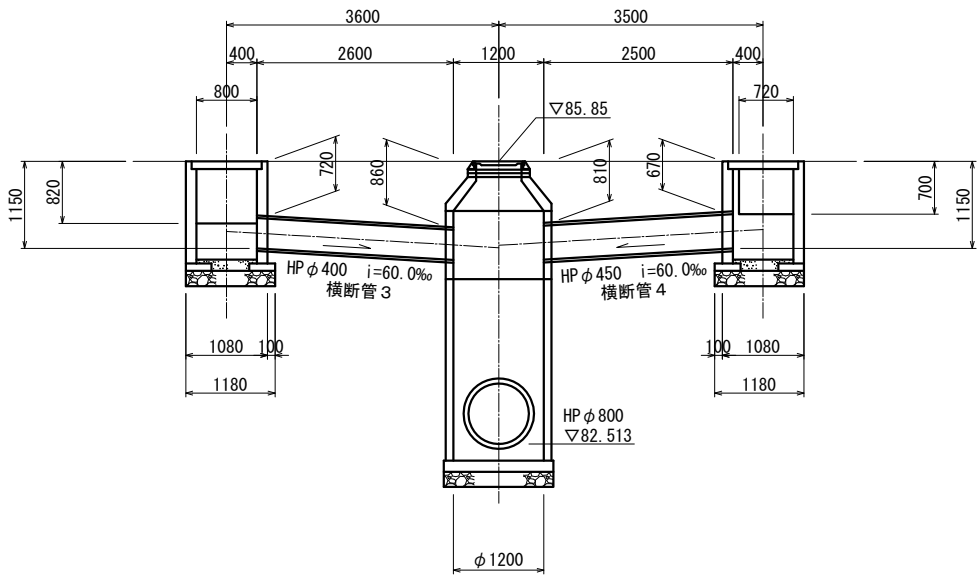
年度	令和元年度	加整	第2号-5
工事名	加太開発整備事業(2号用地)雨水排水施設設置工事		
箇所	和歌山市	加太	地内
事務所名	和歌山県土地開発公社		
調査	測量	設計	製図
巻き立てコンクリート詳細図		図面	12
縮尺	S=1:30 (A1) S=1:60 (A3)	番号	15

流入管詳細図

平面図 S=1:100 (A1)  
S=1:200 (A3)

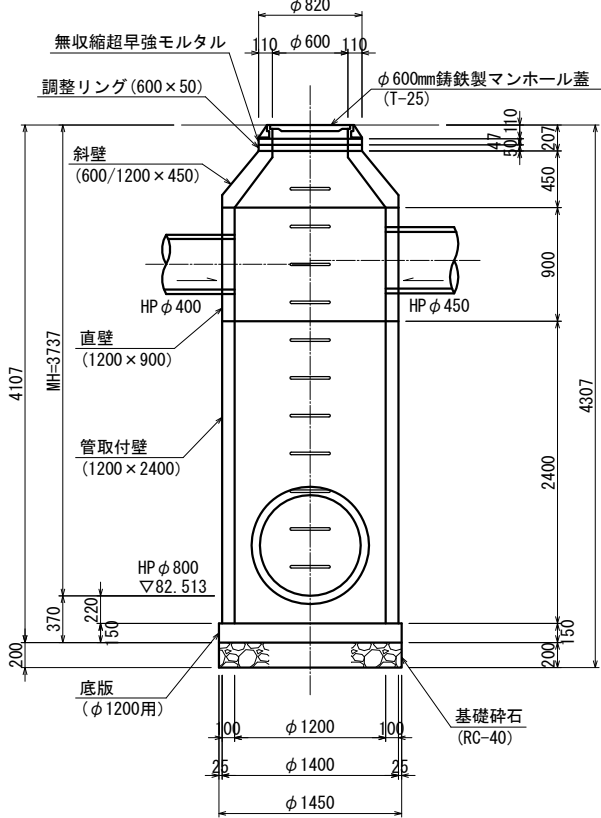


取付柵部断面図 S=1:50 (A1)  
S=1:100 (A3)

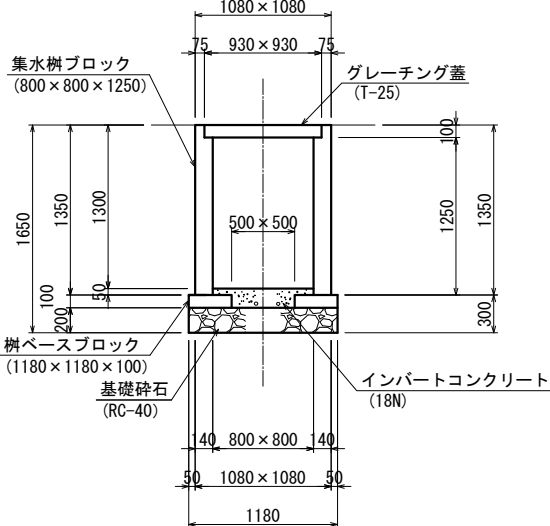


構造図 S=1:30 (A1)  
S=1:60 (A3)

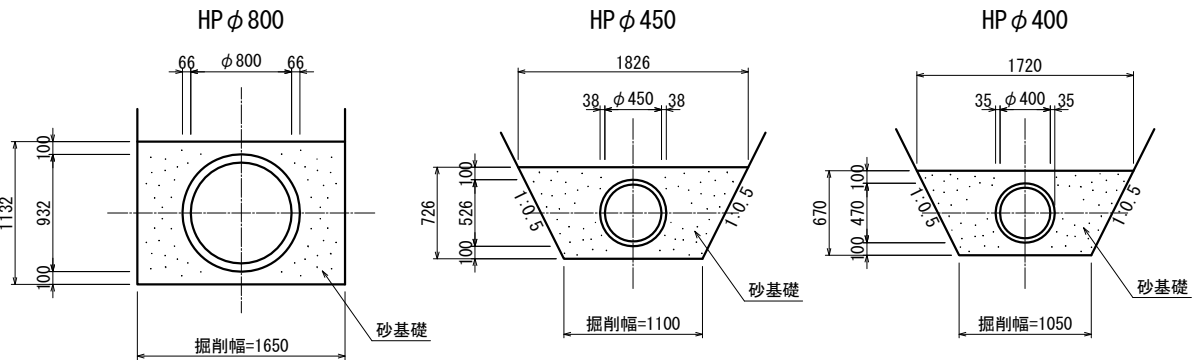
2号組立マンホール



集水樹 1



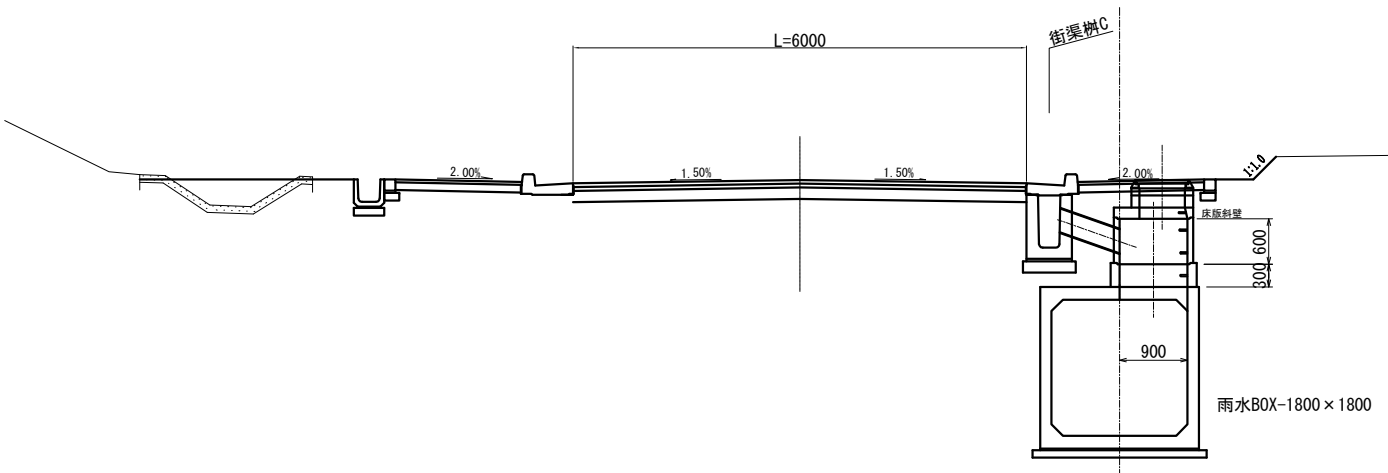
管基礎工 S=1:30 (A1)  
S=1:60 (A3)



年度	令和元年度 加整 第2号-5			
工事名	加太開発整備事業(2号用地)雨水排水施設設置工事			
箇所	和歌山市 加太 地内			
事務所名	和歌山県土地開発公社			
調査	測量	設計	製図	
流入管詳細図		図面	13	15
縮尺	図示	番号		

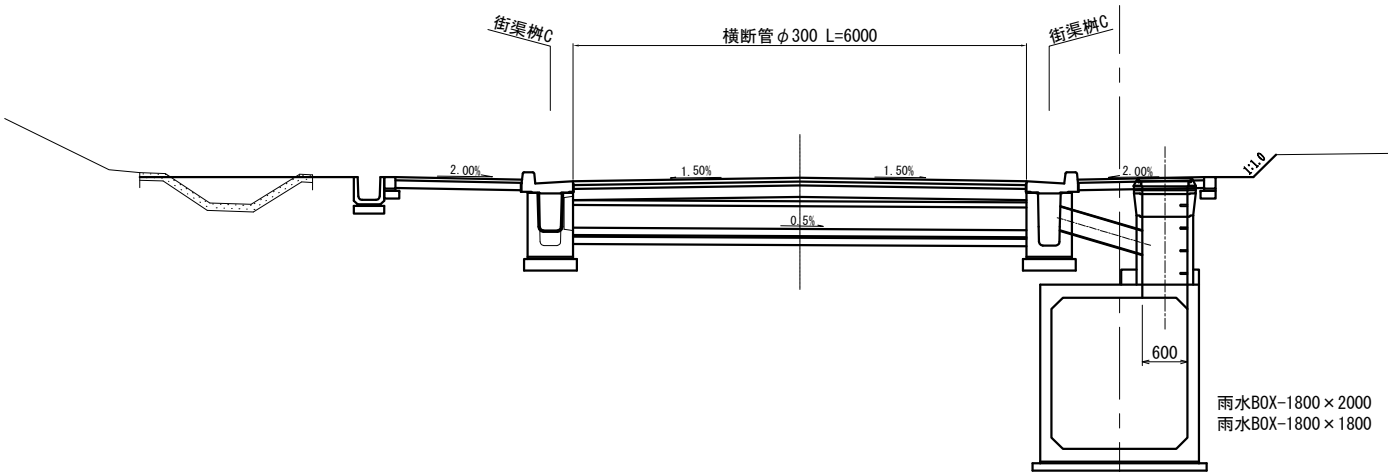
道路排水取付詳細図 S=1:50 (A1)  
S=1:100 (A3)

1号組立マンホール



※取付管の材料は、FRPM φ300mm (K-2) とする。  
※点検マンホールへの接続は、ブロック目地を避ける。

Y号組立マンホール



※取付管の材料は、FRPM φ300mm (K-2) とする。  
※点検マンホールへの接続は、ブロック目地を避ける。

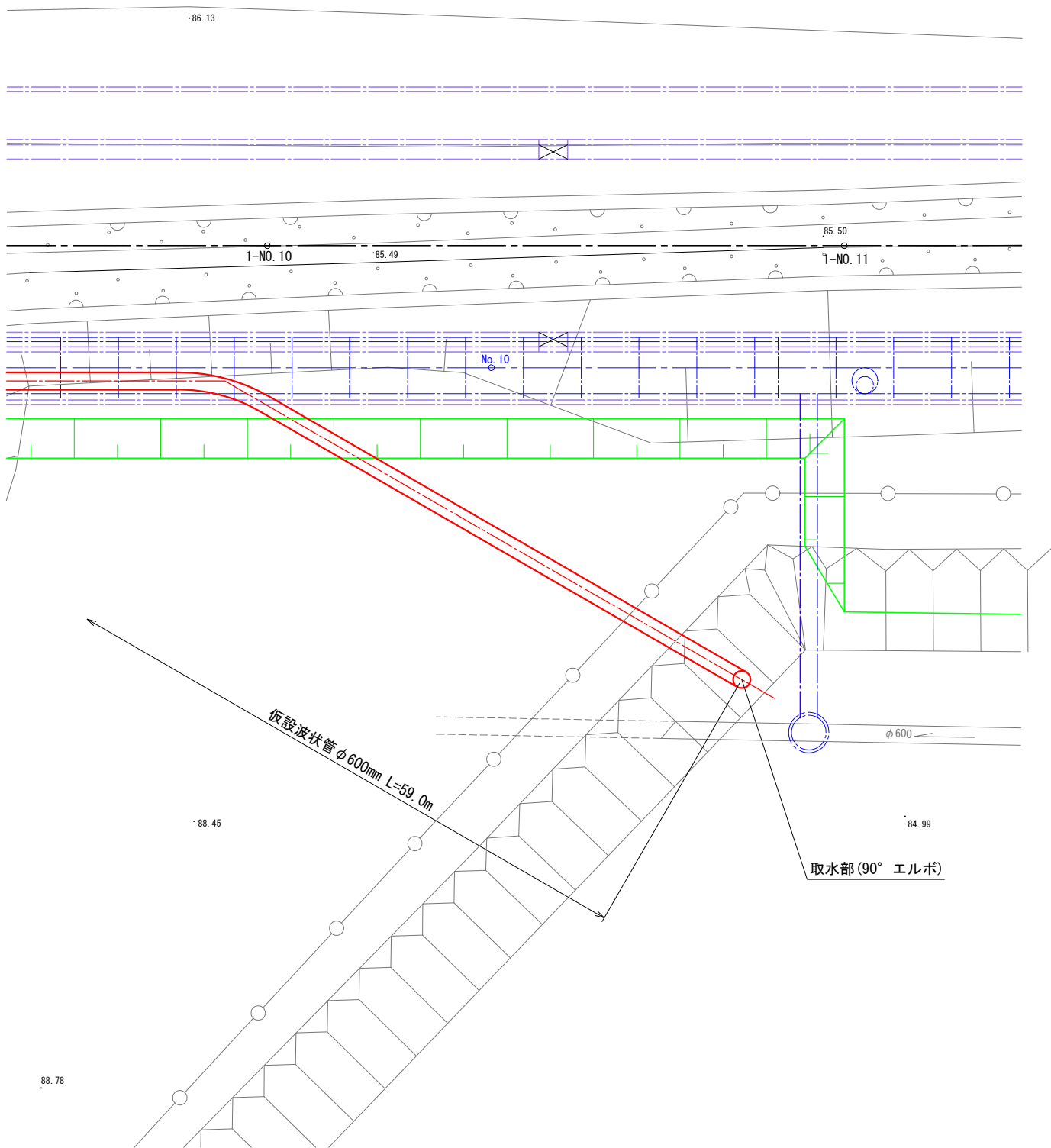
年度	令和元年度	加整	第2号-5
工事名	加太開発整備事業(2号用地) 雨水排水施設設置工事		
箇所	和歌山市	加太	地内
事務所名	和歌山県土地開発公社		
調査	測量	設計	製図
道路排水取付詳細図	図面	14	15
縮尺	S=1:50 (A1) S=1:100 (A3)	番号	



仮設波状管取水部詳細図

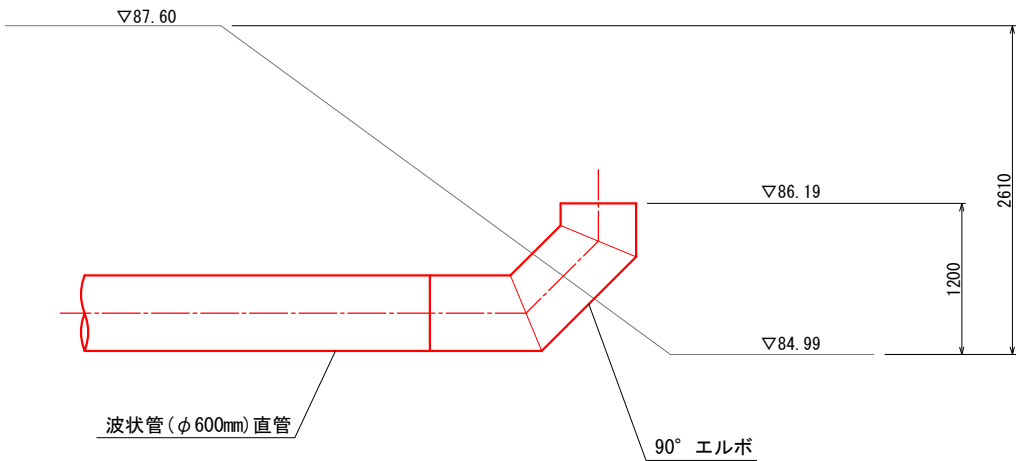
平面図

S=1:100 (A1)  
S=1:200 (A3)



取水部断面図

S=1:30 (A1)  
S=1:60 (A3)



年度	令和元年度 加整 第2号-5			
工事名	加太開発整備事業(2号用地)雨水排水施設設置工事			
箇所	和歌山市 加太 地内			
事務所名	和歌山県土地開発公社			
調査	測量	設計	製図	
仮設波状管取水部詳細図			図面 番号	15 15
縮尺	図 示			