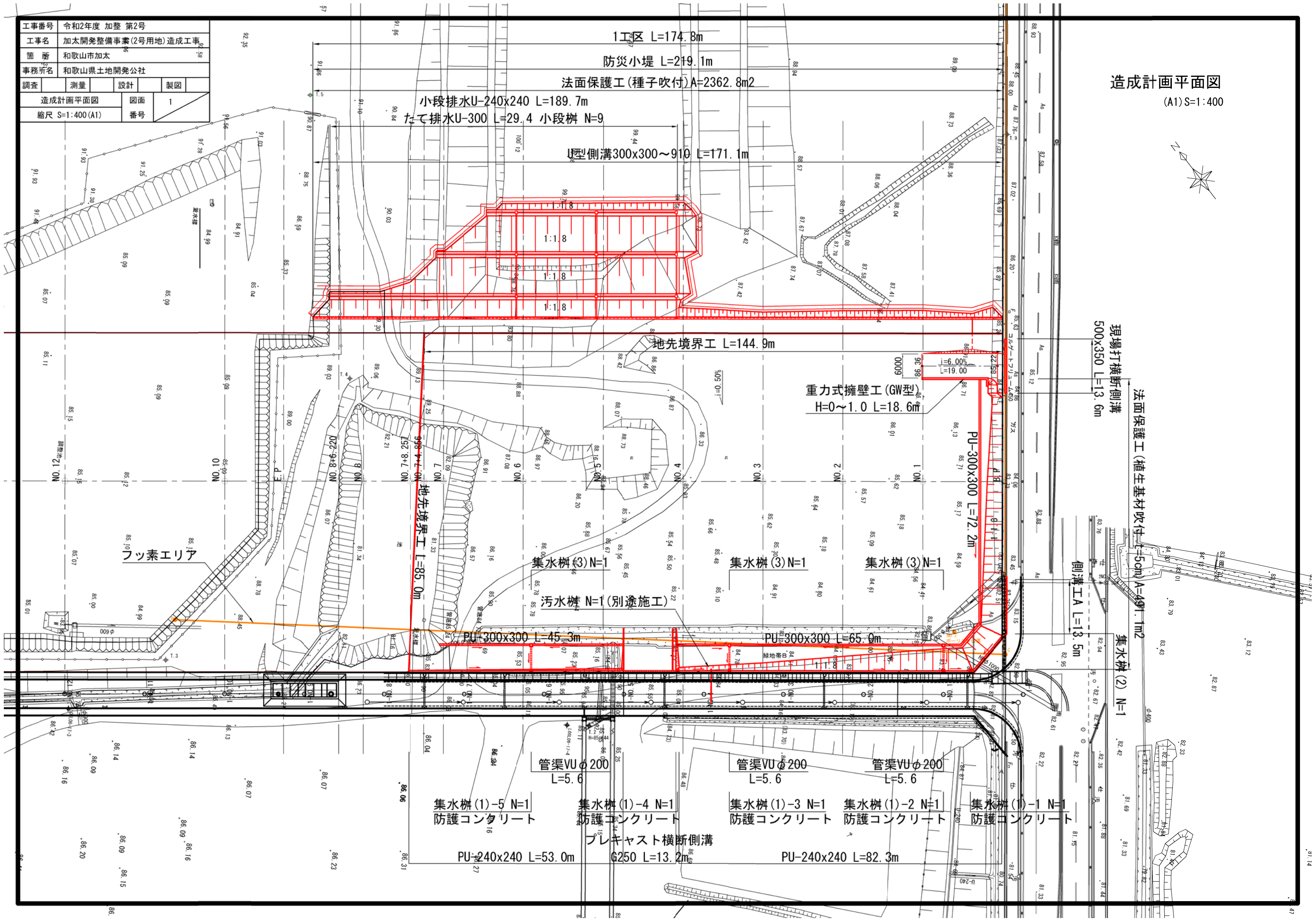


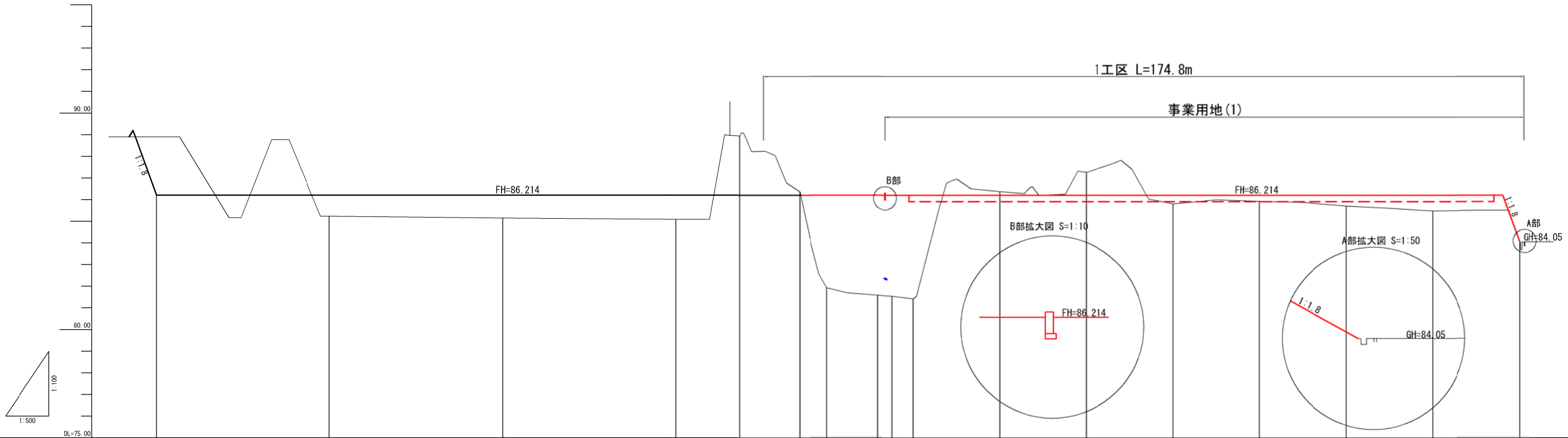
工事番号	令和2年度 加整 第2号			
工事名	加太開発整備事業(2号用地)造成工事			
箇所	和歌山市加太			
事務所名	和歌山県土地開発公社			
調査	測量	設計	製図	
造成計画平面図		図面	1	
縮尺 S=1:400(A1)		番号		

造成計画平面図
(A1)S=1:400



造成計画縦断面図 V=1:100
H=1:500

凡	例
	切土
	盛土

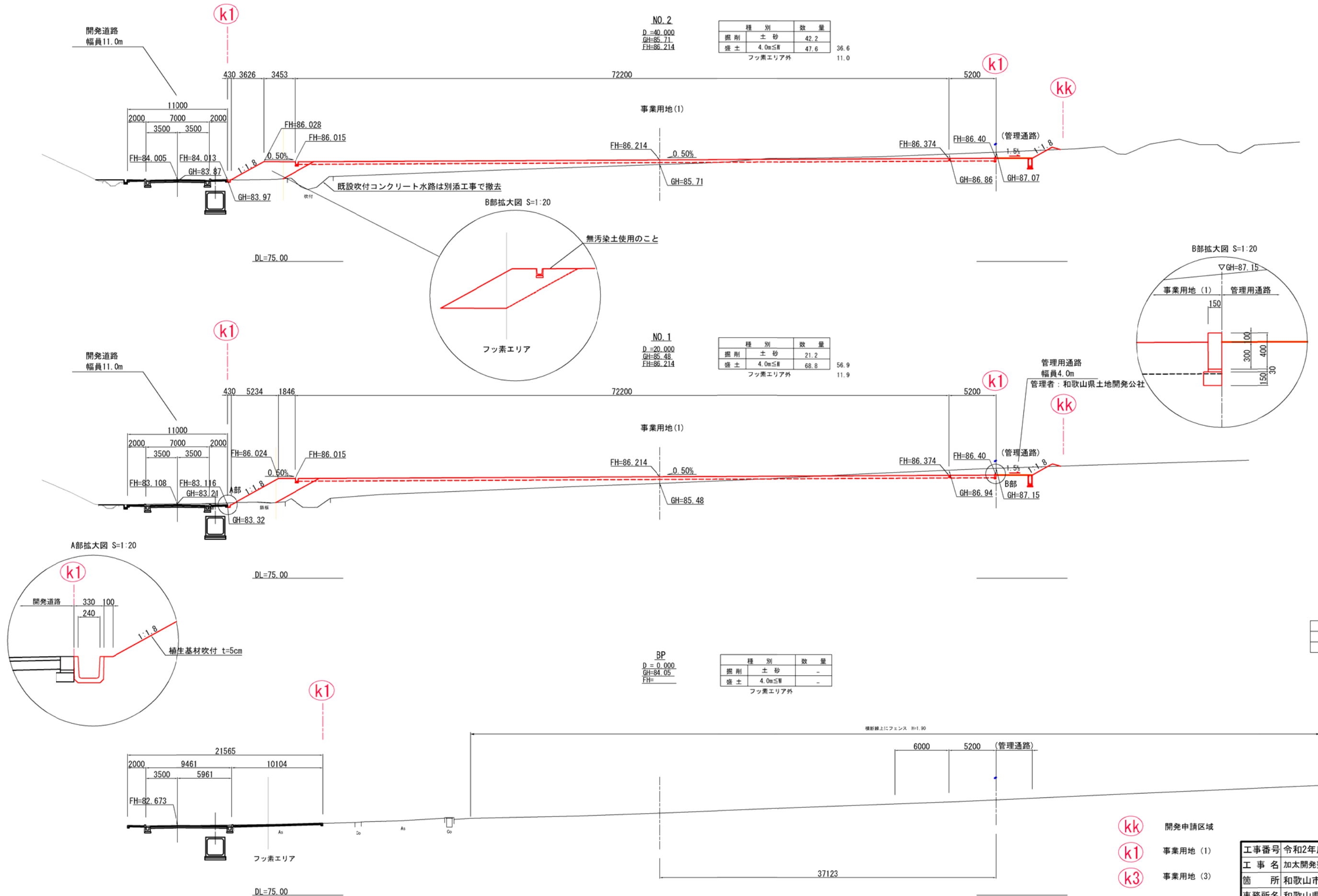


勾配図	LEVEL L=310.890															
盛土		0.97	1.06	1.12		4.28	4.62	4.66	4.78		0.40	0.28	0.50	0.73		
切土	2.69				2.74	0.15				0.17	1.06					
計画高	86.214	86.214	86.214	86.214	86.214	86.214	86.214	86.214	86.214	86.214	86.214	86.214	86.214	86.214	86.214	86.214
地盤高	88.90	85.24	85.15	85.09	88.95	86.36	81.93	81.59	81.55	81.43	86.38	87.27	85.81	85.93	85.71	85.48
追加距離	314.780	274.780	234.780	194.780	180.000	166.220	160.000	148.257	144.856	140.000	120.000	100.000	80.000	60.000	40.000	20.000
単距離	40.000	40.000	40.000	14.780	13.780	6.220	11.743	3.401	4.856	20.000	20.000	20.000	20.000	20.000	20.000	20.000
測点	1-N0.16	1-N0.14	1-N0.12	1-N0.10	EP	N0.8+6.220	N0.8	N0.7+8.257	N0.7+4.856	N0.7	N0.6	N0.5	N0.4	N0.3	N0.2	N0.1
																BP

凡	例
-----	市検査時の仕上り高
-----	最終仕上り高 (計画高)

計画高+30cm

工事番号	令和2年度 加整 第2号				
工 事 名	加太開発整備事業 (2号用地) 造成工事				
箇 所	和歌山市加太				
事務所名	和歌山県土地開発公社				
調査	測量	設計	製図		
造成計画縦断面図			図番	2	
縮尺 H=1:500, V=1:100			番 号		

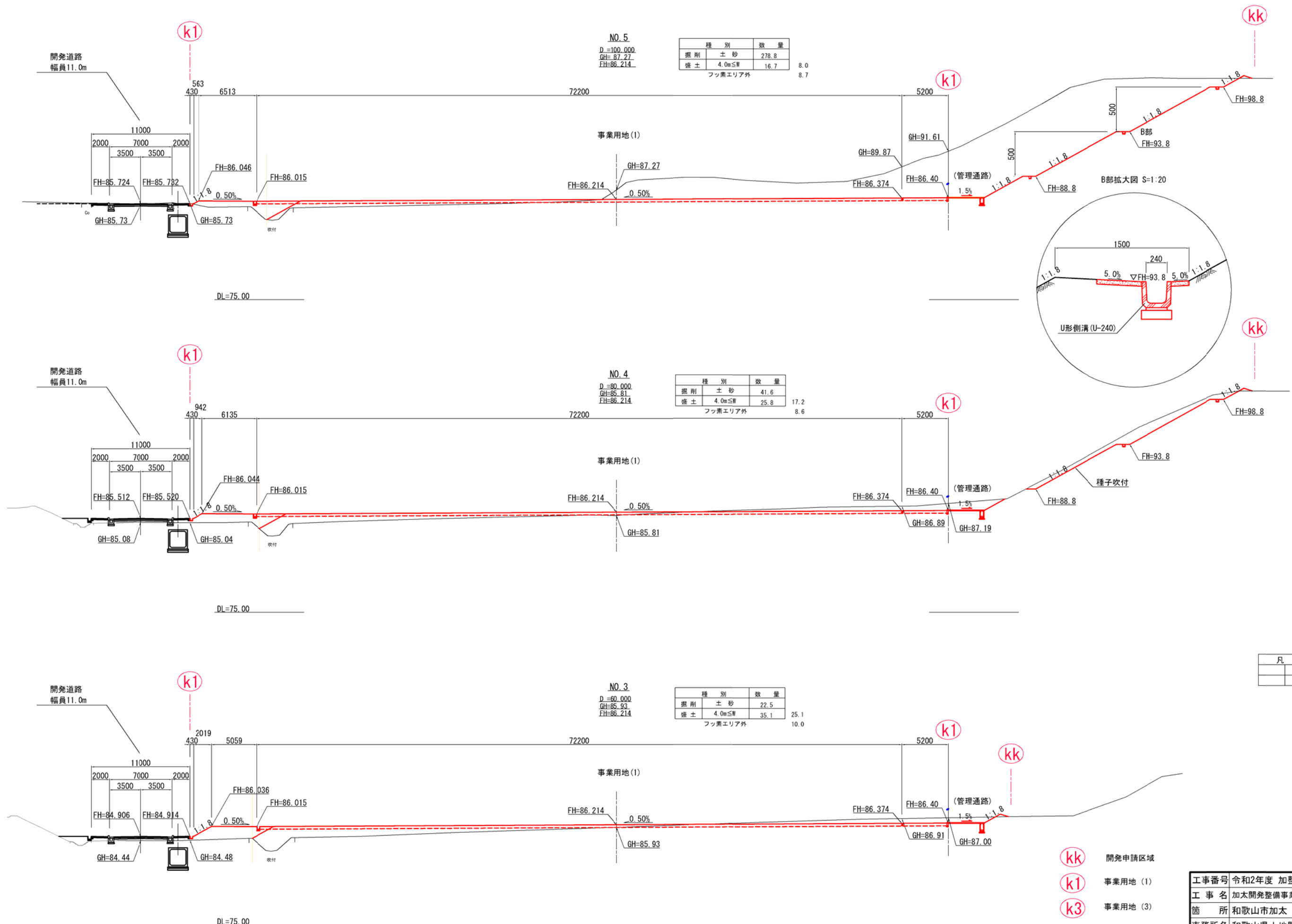


※盛土は良質土を使用すること。
※道路となる路床部分は、20cm毎に転圧すること。
※路床以外の部分については、30cm毎に転圧すること。
※転圧の写真管理は、転圧の厚さ等の施工状況がわかるようにすること。

凡 例	
---	市検査時の仕上り高
---	最終仕上り高 (計画高)

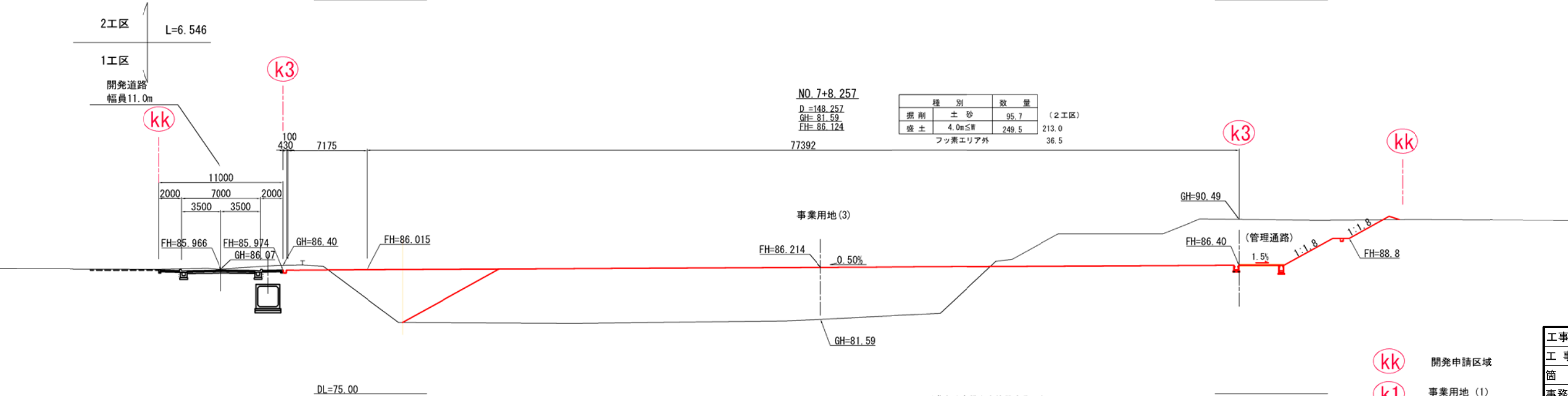
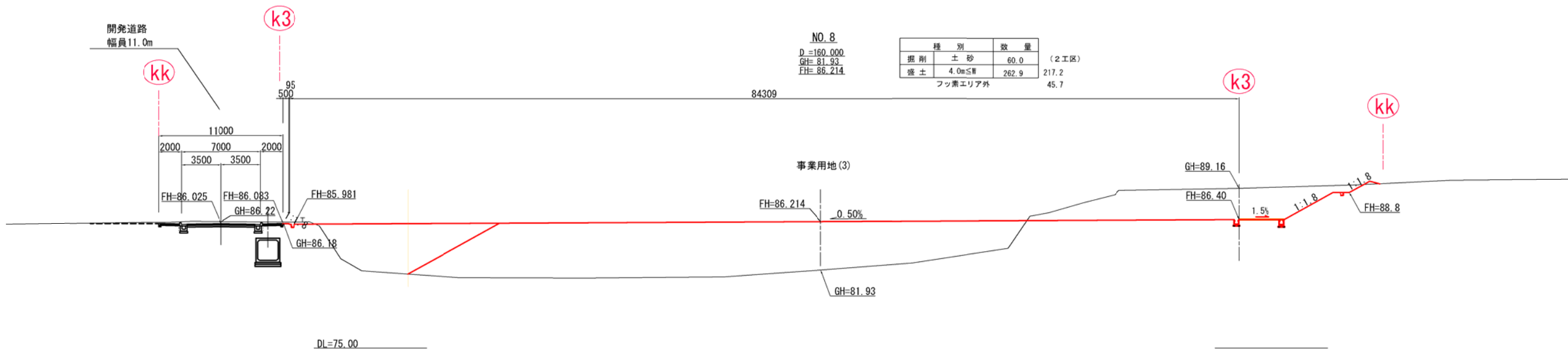
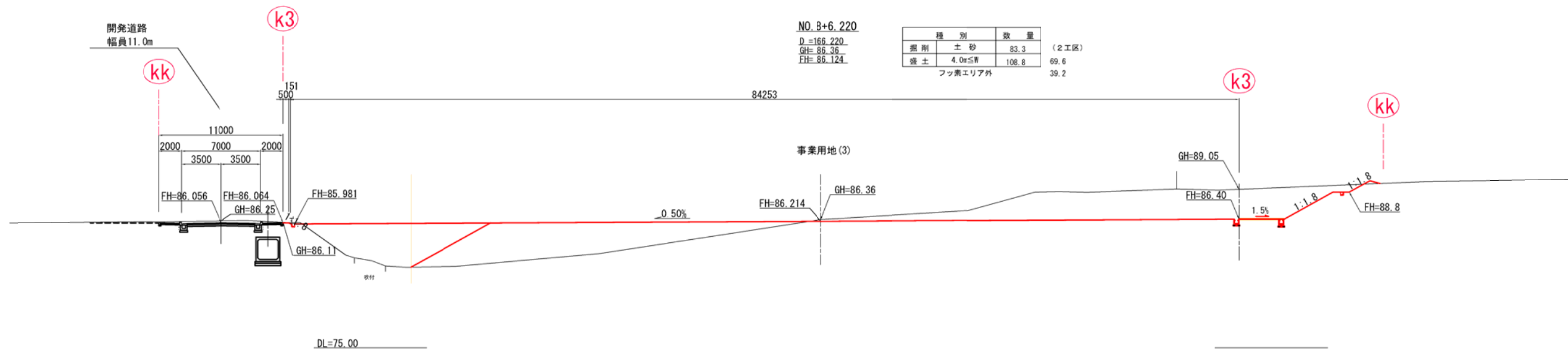
計画高-30cm

工事番号	令和2年度 加整 第2号		
工 事 名	加太開発整備事業(2号用地)造成工事		
箇 所	和歌山市加太		
事務所名	和歌山県土地開発公社		
調査	測量	設計	製図
横断面図(1)		図 番 号	3
縮尺 S=1:200		番 号	



※盛土は良質土を使用すること。
※道路となる路床部分は、20cm毎に転圧すること。
※路床以外の部分については、30cm毎に転圧すること。
※転圧の写真管理は、転圧の厚さ等の施工状況がわかるようにすること。

工事番号	令和2年度 加整 第2号				
工 事 名	加太開発整備事業(2号用地)造成工事				
箇 所	和歌山市加太				
事務所名	和歌山県土地開発公社				
調査		測量		設計	
	横断面(2)		図 番	4	
縮尺 S=1:200			番 号		



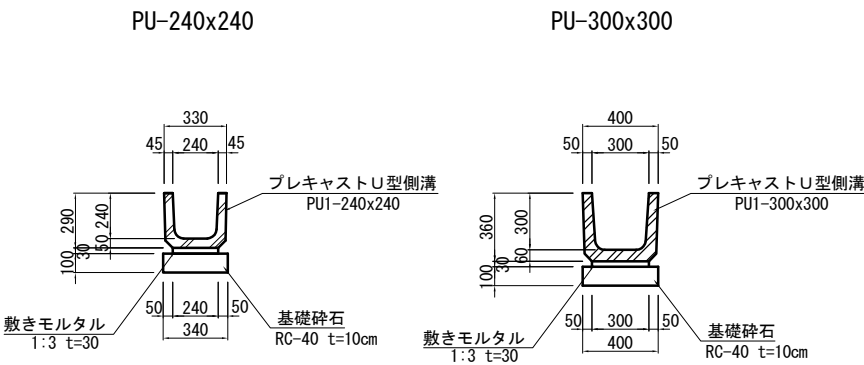
※盛土は良質土を使用すること。
※道路となる路床部分は、20cm毎に転圧すること。
※路床以外の部分については、30cm毎に転圧すること。
※転圧の写真管理は、転圧の厚さ等の施工状況がわかるようにすること。

- kk 開発申請区域
- k1 事業用地 (1)
- k3 事業用地 (3)

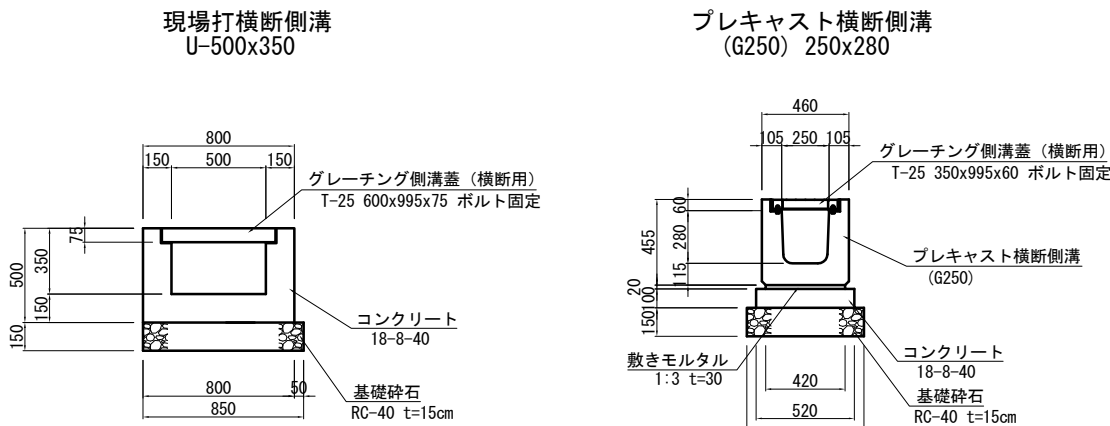
工事番号	令和2年度 加整 第2号			
工 事 名	加太開発整備事業(2号用地)造成工事			
箇 所	和歌山市加太			
事務所名	和歌山県土地開発公社			
調査	測量	設計	製図	
横断面 (4)			図 番 号	6
縮尺 S=1:200			番	

造成施設構造図(1)

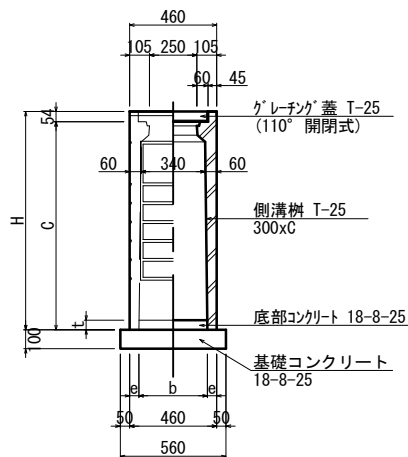
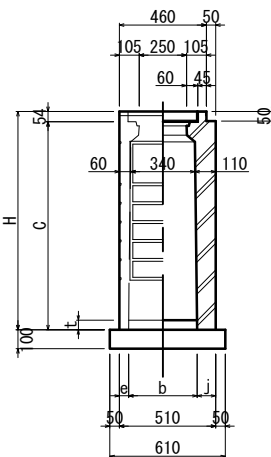
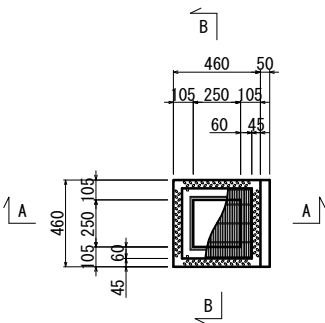
プレキャストU型側溝工
S=1/20



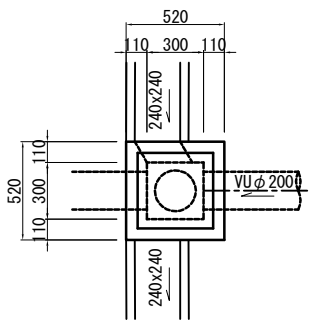
横断側溝工
S=1/20



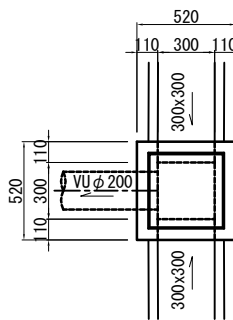
集水樹 (4)



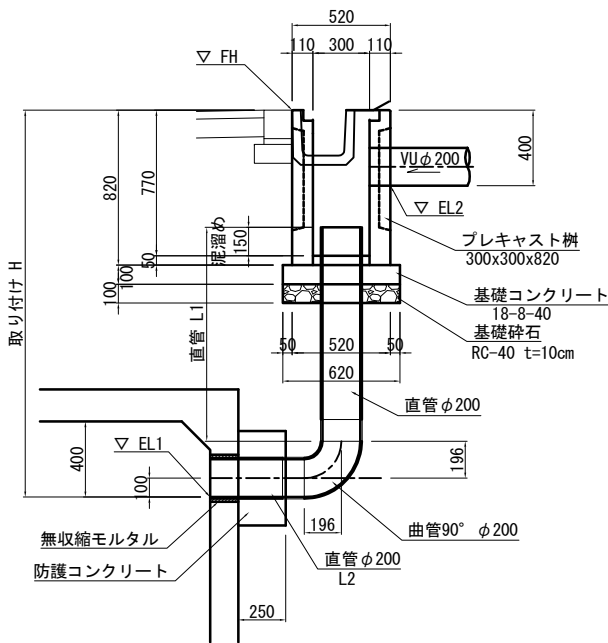
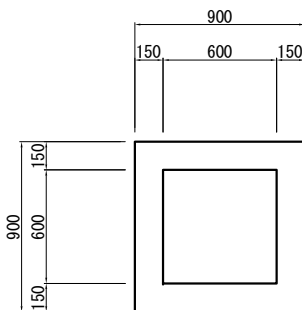
集水樹 (1)



集水樹 (3)

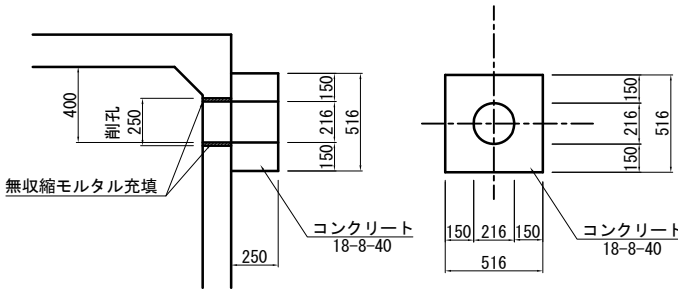


集水樹 (2)

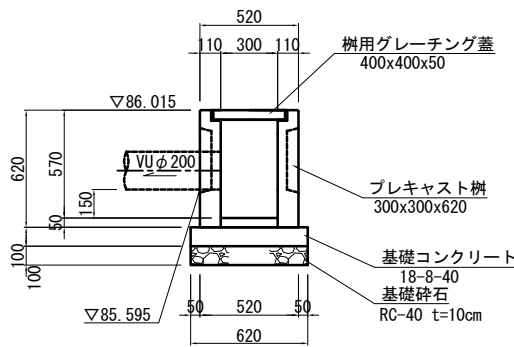


集水樹 (1) 寸法表	FH	EL1	H	直管 L1	直管 L2	EL2
(1)-1	82.79	80.85	1.94	1.02	0.50	-
(1)-2	82.94	80.87	2.07	1.15	0.50	82.24
(1)-3	85.30	83.49	1.81	0.89	0.50	84.90
(1)-4	85.63	83.52	2.11	1.19	0.50	-
(1)-5	85.82	83.90	1.92	1.00	0.50	85.58

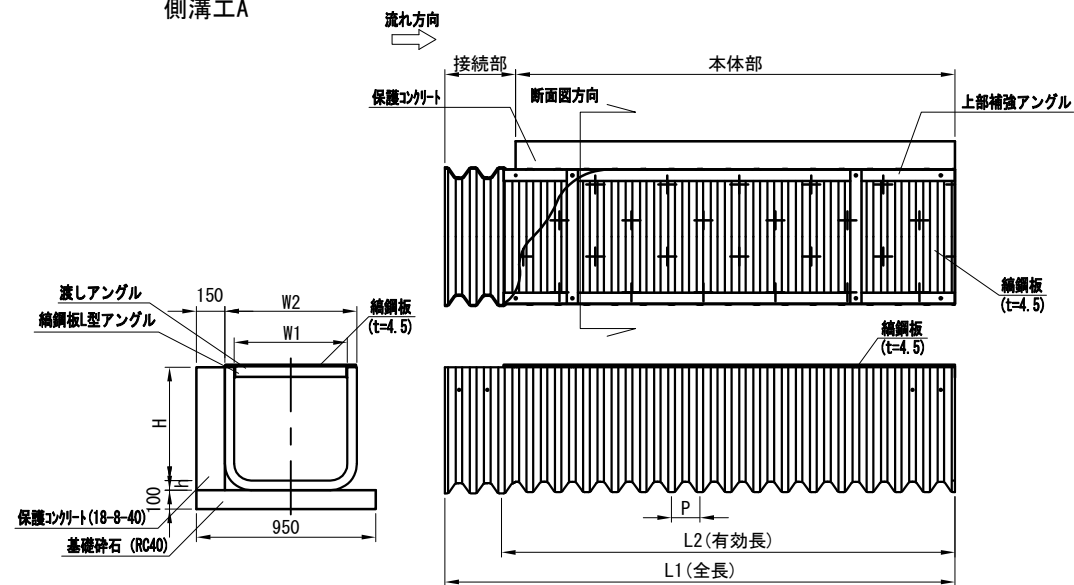
防護コンクリート



集水樹工
S=1/20



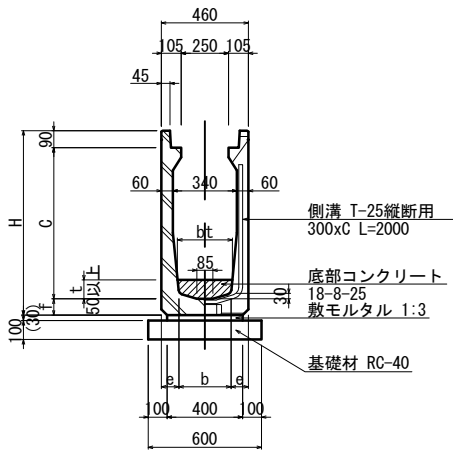
側溝工A



工事番号		令和2年度 加整 第2号					
工 事 名		加太開発整備事業(2号用地)造成工事					
箇 所		和歌山市加太					
事務所名		和歌山県土地開発公社					
調査		測量		設計		製図	
造成施設構造図(1)				図 番 号		7	
縮尺		S=1:20					

造成施設構造図(2)

U型側溝300×300～910



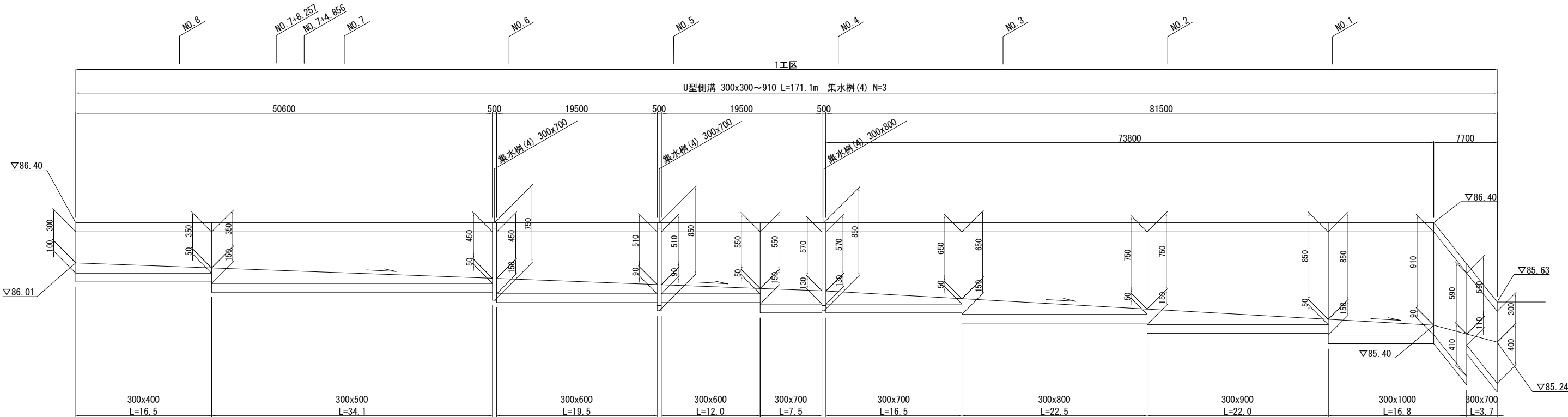
側溝工 (B300) 寸法表

適用	呼び名	寸 法 (mm)					参考重量
○	B×C	C	b	e	f	H	(kg/2m)
○	300×400	300	340	60	85	475	446
○	300×400	400				575	501
○	300×500	500				675	556
○	300×600	600	316	72		775	616
○	300×700	700	296	82		875	690
○	300×800	800	276	92		975	763
○	300×900	900	256	102		1075	851
○	300×1000	1000	236	112		1175	938

自由勾配側溝工

S=1/20

U型側溝縦断面図 H=1/250

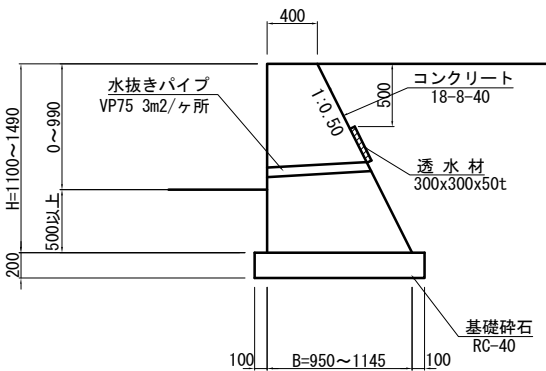


工事番号	令和2年度 加整 第2号				
工 事 名	加太開発整備事業(2号用地)造成工事				
箇 所	和歌山市加太				
事務所名	和歌山県土地開発公社				
調査	測量	設計	製図		
造成施設構造図(2)			図 番 号	8	
縮尺	S=1:20		番 号		

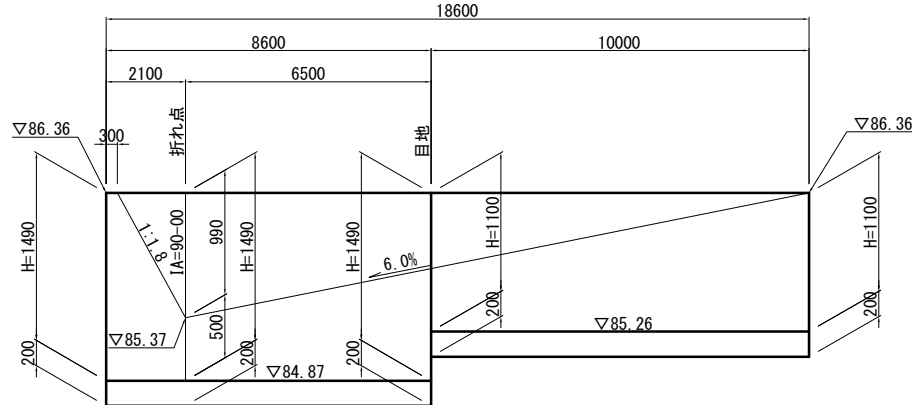
造成施設構造図(3)

重力式擁壁工

断面図 S=1/30
GW15型

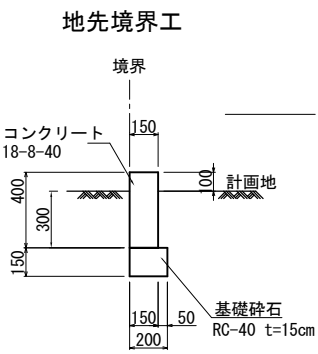


展開図 V=1/30
H=1/100



地先境界工

S=1/20

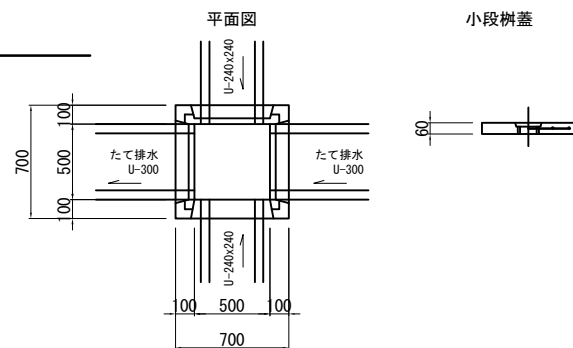
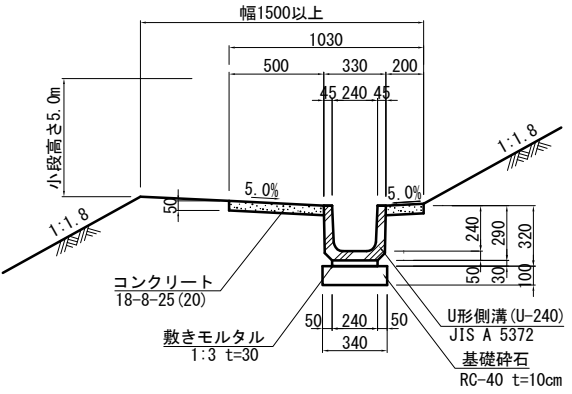


法面排水工

S=1/20

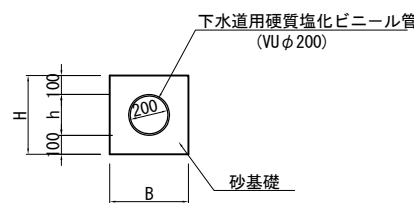
小段排水
(U-240×240)

小段樹
(500×500×680)



管渠工

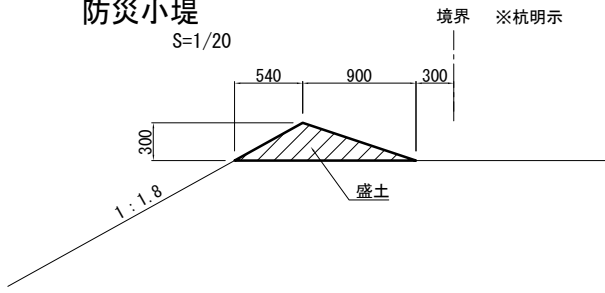
S=1/20



寸法表	D	h	B	H
VU200	200	216	416	416

防災小堤

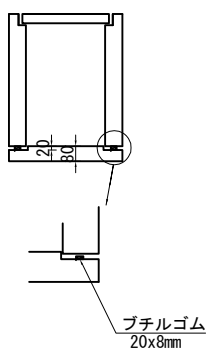
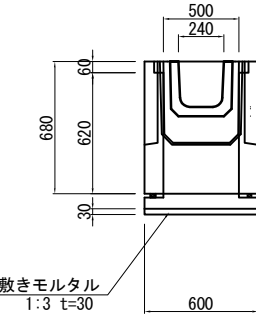
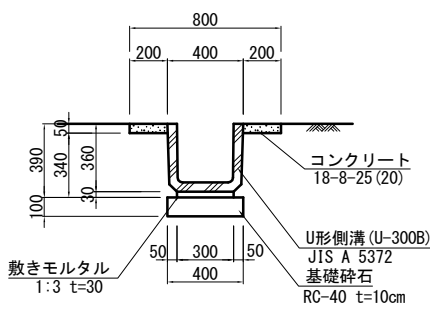
S=1/20



たて排水
(U-300)

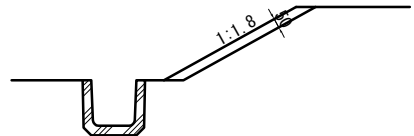
断面図

受台



植生基材吹付

S=1/20



工事番号		令和2年度 加整 第2号					
工 事 名		加太開発整備事業(2号用地)造成工事					
箇 所		和歌山市加太					
事務所名		和歌山県土地開発公社					
調査		測量		設計		製図	
造成施設構造図(3)					図番	番号	9
縮尺	S=1:20						